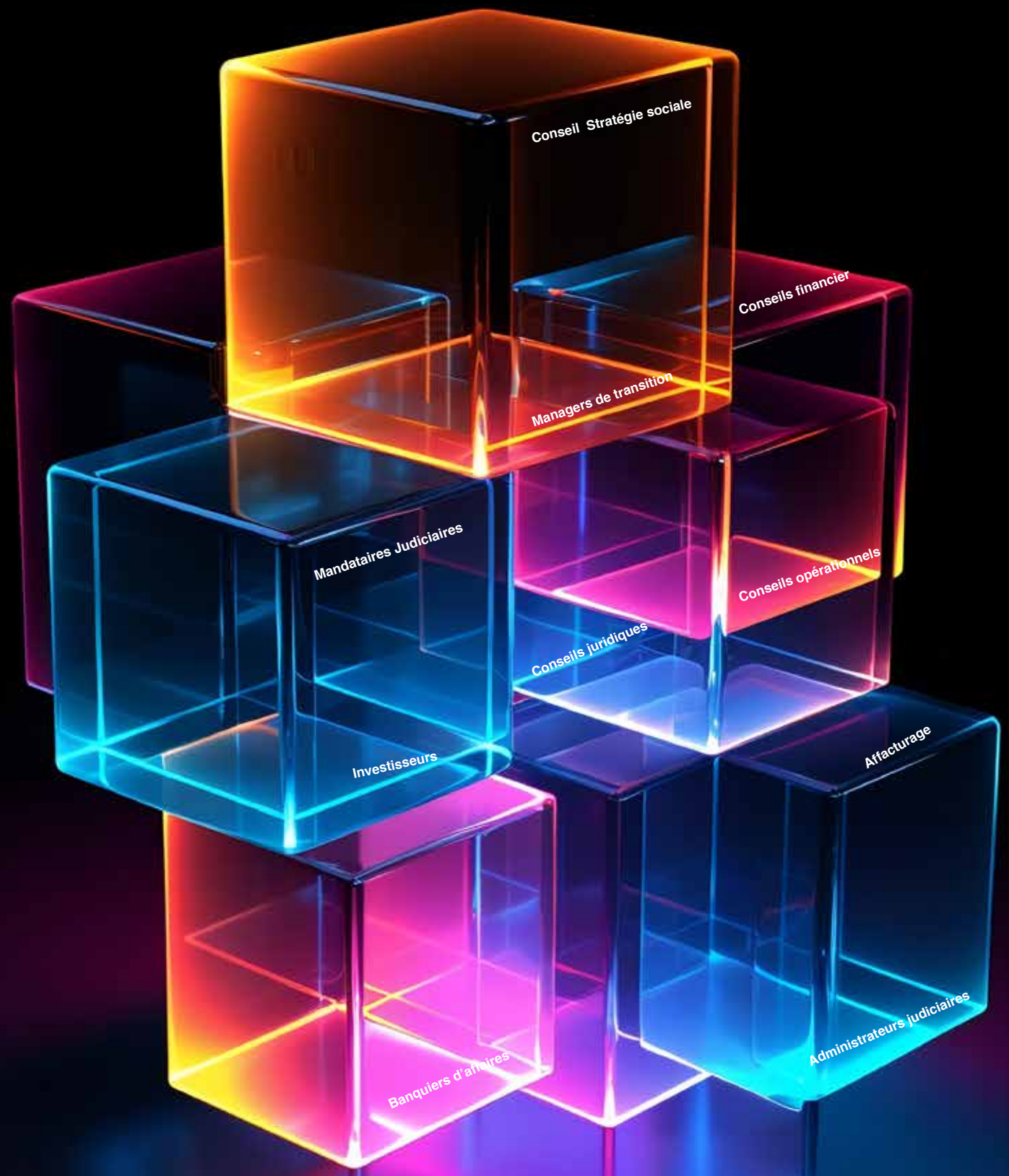


RÉPERTOIRE des acteurs De restructuring

2023/2024



Affacturage - Assurance-crédit

FIBUS

Contact : 176 Av. Charles de Gaulle
92200 Neuilly-sur-Seine
Tél : 01 79 97 29 66
contact@fibus.com



Gaëtan du Halgouët Thibaut Robet

→ **Equipe** : Fibus (auparavant Chateaudun Crédit) est une société de conseil et de solutions digitales spécialisée en affacturage et en assurance-crédit. Fibus compte 52 collaborateurs en France (à Paris, Lyon et Poitiers) et a un bureau à Londres.

→ **Dossiers publics récents** : Fibus a accompagné une cinquantaine de PME et d'ETI internationales en 2023 dans 37 pays, en mettant en place près de 150 nouveaux programmes d'affacturage et d'assurance-crédit.

→ **ADN et positionnement** : Fibus est le premier courtier spécialisé en affacturage en Europe, le 4ème courtier français en assurance-crédit et le 1er éditeur européen de logiciels spécialisés en affacturage. Fibus a développé une expertise particulière auprès des PME et des ETI internationales, notamment dans des contextes de Private Equity et de Restructuration. Fibus a conseillé plus de 1 300 clients en France et à l'international depuis sa création en 2005, et 800 entreprises utilisent aujourd'hui ses solutions IT.

Fibus réalise la moitié de son chiffre d'affaires à l'international. Fibus conseille ses clients dans tous les aspects de leurs projets d'affacturage et d'assurance-crédit : audit, évaluation, appel d'offres, négociation et gestion de projet, pilotage et optimisation des programmes via des solutions digitales sur mesure.

Affacturage

FACTOFRANCE

Contact : Tour D2, 17 bis Place des Reflets
92988, Paris La Défense Cedex
Tél : 01 46 35 71 14



Sophie Susterac David Javelaud

→ **Equipe** : Acteur de référence et filiale de Crédit Mutuel Alliance Fédérale, FactoFrance représente avant tout près de 600 collaborateurs, répartis sur l'ensemble du territoire, autour de 8 agences régionales. FactoFrance s'organise autour de pôles de compétences multiples dont une activité retournement. Cette expertise dispose d'une équipe dédiée et spécialisée à la gestion des dossiers coordonnée par un Responsable restructuring, permettant ainsi à FactoFrance d'accompagner efficacement ses clients en phase de retournement.

→ **Dossiers publics récents** : En 2022, FactoFrance finance 45 milliards d'euros de factures et gère entre 15 et 20 millions de factures. FactoFrance accompagne notamment les entreprises en difficulté, faisant l'objet de procédures amiables ou collectives. 95% des sociétés en retournement ayant recours au service de FactoFrance maintiennent leur contrat d'affacturage à l'issue de la procédure, pour optimiser leur trésorerie et conserver cette source de financement pour leur développement.

→ **ADN et positionnement** : Au cœur de l'économie réelle, FactoFrance accompagne depuis plus de 50 ans les entreprises, de toute taille, dans leurs principaux enjeux de développement en proposant une gamme complète de solutions de financement du cycle d'exploitation et de gestion du poste clients. Fort d'une approche client personnalisée et d'un ancrage régional, FactoFrance s'adapte rapidement à tous les cycles de vie des entreprises en leur apportant de l'oxygène à chaque étape. Son expertise lui permet notamment d'accompagner des TPE, des entreprises en retournement, et des grands groupes internationaux au travers de solutions dédiées.

ALVAREZ & MARSAL

Contact : 15 Rue de Laborde
75008 Paris
Tel : 01 44 50 01 11



Tony Alvarez III



Siham Slaoui



Thomas Marcorelles



Tarek Hosni



David Benichou



Benoît Hochet

→ **Equipe** : Alvarez & Marsal a fortement diversifié ses activités sur la dernière décennie. Le cabinet comprend 8000 personnes au niveau mondial dont plus de 1800 en Europe. Au cours de ces trois dernières années, le cabinet a connu une croissance exponentielle de ses activités en France. Ses effectifs parisiens sont passés d'une quinzaine de collaborateurs en 2018 à plus que 200 aujourd'hui, dont plus de 20 associés. Les équipes proposent une offre pluridisciplinaire qui couvre à la fois la restructuration (opérationnelle et financière), les « due diligences » (financières, opérationnelles, IT, valorisations), la transformation et le retournement d'entreprises.

→ **Dossiers publics récents** : A&M intervient sur des dossiers de transformation, d'améliorations de performances, de retournement complexes et de restructurations aussi bien pour de grands groupes au rayonnement mondial que de PME françaises sous-performantes ou sous-capitalisées.

→ **ADN et positionnement** : A&M accompagne les transformations complexes et les retournements d'entreprises en identifiant, dès les phases de due diligence, de nouveaux leviers de croissance et de rentabilité et en les mettant en œuvre. A&M dispose d'équipes pluridisciplinaires expérimentées issues du monde du conseil opérationnel, du conseil financier et de l'industrie et met à la disposition de ses clients une combinaison d'atouts unique dans son secteur : le leadership d'équipes seniors rompues aux situations difficiles, l'expertise et la culture financières, la connaissance sectorielle et la rapidité d'exécution.

BM&A

Contact : 11 Rue de Laborde
75008 Paris
Tel : 01 40 08 99 50



Thierry Bellot



Antoine Duranson



Thierry Thebaut



Aline Kannapel



Pierre Jullien



Alexis Thura

→ **Equipe** : La ligne de services « Prévention et traitement des difficultés des entreprises » compte une dizaine de collaborateurs spécialisés et s'appuie sur un ensemble de 60 professionnels du pôle d'activités « Services financiers » qui développe des prestations d'évaluation d'entreprises, de transactions services, de sous performance et restructurations.

→ **Dossiers publics récents** : L'équipe intervient sur une trentaine de dossiers par an, dans le cadre de procédures amiables ou collectives dont il souhaite conserver la confidentialité.

→ **Positionnement** : Les équipes pluridisciplinaires sont réparties sur les sites de Paris, Lyon, Toulouse et Rennes. Elles partagent des méthodes et des outils communs, notamment en matière de diagnostic opérationnel et financier, d'outils de modélisations de trésorerie et d'accompagnement opérationnel dans le cadre de plan de transformation, retournement ou d'intégration post acquisition. BM&A s'est doté mi-2019 d'un puissant logiciel d'analyse et de contrôle des données comptables, Global Enterprise Observer, qui facilite l'identification de celles jugées pertinentes au regard de l'objectif de l'intervention, et alimente les modèles utilisés par le cabinet.

CP&A CORPORATE FINANCE

Contact : 5, cours d'Alsace et Lorraine
33000 Bordeaux
Tel : 05 57 99 19 30



Mathieu Ciron



Liana Sabadus

→ **Equipe** : Animée par Mathieu Ciron (associé) et Julie Simon (senior manager spécialisée, notamment, en modélisation financière et analyse des cash flows), l'équipe Restructuring de CP&A Corporate Finance compte 4 professionnels expérimentés dédiés à l'accompagnement des entreprises en difficulté.

→ **Dossiers publics récents** : L'équipe intervient sur une quinzaine de missions par an.

→ **ADN et positionnement** : Implanté à Bordeaux, Nantes et Paris, l'équipe Restructuring de CP&A Corporate Finance intervient sur tout le territoire français pour accompagner les PME et les ETI à différents niveaux : En phase préventive pour identifier la cause des difficultés : réalisation de diagnostics économiques et financiers ; En phase de retournement : élaboration de prévisions d'exploitation et de trésorerie afin d'estimer les besoins de financement court et moyen termes, Independent Business Reviews et dans la modélisation de scénarios ; En accompagnement dans la recherche de solutions adaptées et dans la renégociation des dettes bancaires ; Dans le cadre des procédures amiables ou collectives.

DELOITTE

Contact : Tour Majunga, 6 Place de la
Pyramide, 92908 Paris-la-Défense Cedex
Tel : 01 40 88 28 00



Sandrine Gril-Prats



Christophe Guerner

→ **Equipe** : Les activités Restructuring Financier & Opérationnel de Deloitte Financial Advisory, menées par Sandrine Gril-Prats (Associée) accompagnée de Christophe Guerner (Associé), spécialiste en restructuration financière et Distressed M&A, comptent 90 professionnels aguerris.

→ **Dossiers publics récents** : L'équipe intervient pour une large partie en mandat ad hoc et conciliation sur des dossiers hexagonaux et internationaux complexes dans tous secteurs. Elle a participé aux restructurations publiques de Figeac Aéro, d'Air Austral, a participé à la reprise des actifs de Pimkie, à celle des activités « cooling » du Groupe Hamon et a accompagné avec succès le groupe Rubis / Photosol dans la reprise de Mobexi ainsi que Al Mana dans la reprise des actifs de Go Sport aux côtés d'Intersport.

→ **ADN et positionnement** : Notre équipe accompagne dirigeants et actionnaires dans leur restructuration en objectivant les prévisions d'activité (IBR) et en les conseillant dans les mesures à mettre en place pour préserver la pérennité de l'entreprise et de l'emploi. L'équipe intervient également dans les opérations de Carve out, Pre-pack cession & distressed M&A. Par ailleurs, notre équipe a développé une expertise en matière d'évaluation des sociétés en réalisant à date plus de 6 missions de valorisation en RJ ou sauvegarde répondant aux critères des CPA. Elle a également étoffé notre proposition de mise en place de prévisionnels de trésorerie, avec l'aide de nos équipes modeling.

EIGHT ADVISORY

Contact : 37 rue La Boetie
75008 Paris
Tel : 01 45 61 88 88



→ **Equipe** : L'équipe Restructuring d'Eight Advisory compte parmi les acteurs européens de référence en restructuration opérationnelle et financière. Elle est implantée à Paris, Londres, Bruxelles, Francfort, Munich, Zurich, Amsterdam, Hambourg, Lyon, Nantes, Rennes et Marseille. L'équipe est caractérisée par la largeur de son spectre d'intervention : du retournement opérationnel à la restructuration financière in bonis ou judiciaire, ainsi que la reprise d'entreprises en difficultés, et s'appuie sur la pluridisciplinarité de plus de 800 professionnels du cabinet pour offrir une approche sur-mesure à ses clients.

→ **Dossiers publics récents** : En 2023, l'équipe est intervenue sur environ 150 dossiers de toute taille dont Orpéa, Sergent Major et Du Pareil au Même, Napaqaro, Iziwork, Casino ou Go Sport ainsi que sur de nombreuses autres procédures amiables confidentielles, en particulier dans les secteurs de la construction, du retail, de la restauration, de la tech et des loisirs

→ **ADN et positionnement** : L'équipe compte dans ses rangs plus de 60 collaborateurs expérimentés de managers à associés (13 associés), ce qui lui permet d'apporter à ses clients un niveau de séniorité inégal sur le marché, tant en termes d'expérience situationnelle que de références sectorielles cumulées. Ses offres Restructuring visent à accompagner ses clients lorsqu'ils font face à un environnement incertain et nécessitent une vision opérationnelle et financière tierce, en vue de sélectionner le plan de retournement le plus approprié en s'appuyant sur un diagnostic robuste et des solutions pragmatiques.

EXELMANS

Contact : 21 rue de Téhéran
75008 Paris
Tel : 01 45 20 58 56



Eric Guedj



Grégoire Thiébaud



Hugo Montanger

→ **Equipe** : Elle se compose d'une dizaine de personnes. Elle est animée par Eric Guedj et Grégoire Thiébaud. Elle compte des auditeurs et experts-comptables expérimentés, capables de poser des diagnostics financiers et de les exposer aux différents interlocuteurs de l'entreprise.

→ **Dossiers publics récents** : Exelmans intervient régulièrement sur des IBR par nature confidentielle ainsi que sur l'accompagnement en procédures collectives. Les secteurs d'intervention sont : le prêt-à-porter, la distribution automobile, le luxe, le retail, la restauration, le transport, le tourisme, l'industrie agroalimentaire, le conseil, les ESN... Peuvent être cités parmi les dossiers récents : Café Legal, Kookai, naturéO, Griffine Enduction, Factory & Co...

→ **ADN et positionnement** : Fonds d'investissements et PME /ETI

Les champs d'intervention sont les suivants :

- Revue indépendante de business-plans et de plans de trésorerie (IBR pour les procédures de conciliation, et suivi de gestion pour les procédures collectives) ;
- Diagnostic opérationnel sur des points spécifiques de gestion concernant l'optimisation du BFR et du cash ;
- Due diligences financières sur des entreprises en difficulté ;
- Expertise indépendante dans le cadre de contentieux ;
- Evaluation des titres de sociétés pour les besoins des classes de parties affectées.

EY TRS

Contact : Tour First, 1-2 Place des Saisons,
92400 Courbevoie
Tel : 01 55 61 00 61



→ **Equipe** : L'activité Turnaround and Restructuring Services (TRS), animée par Guillaume Cornu, en équipe avec ses 2 associés Ameziane Abdat et Julien Brindeau est l'une des plus expérimentées du marché du Restructuring en France . Elle s'est fortement renforcée ces dernières années, notamment avec l'arrivée d'Emmanuel Bernard, Directeur basé à Lyon et disposant d'une expérience de près de 15 ans en restructuring financier. Cette équipe a développé depuis plus de 30 ans des relations de proximité et de confiance avec l'ensemble des acteurs de ce marché (administrateurs et mandataires judiciaires, avocats, banquiers d'affaires, pouvoirs publics, private equity) et des prêteurs (banquiers coverage, affaires spéciales, fonds de dette, etc.) offrant une réelle crédibilité à ses conclusions et recommandations partagées dans le cadre du traitement des difficultés des entreprises. L'équipe, présente à Paris et en Régions est capable d'intervenir sur les dossiers en France et à l'international en s'appuyant sur son réseau qui compte plus de 1600 collaborateurs, dont 900 en Europe. L'offre de l'équipe Finance de TRS se complète notamment avec celle de l'équipe de restructuring opérationnelle, animée par Sophie Barbé qui a rejoint EY-Parthénon en 2022 ainsi que celle des équipes Strategy permettant à EY d'accompagner ses clients dans toutes les problématiques de transformation, de restructuration financière et de réorganisation stratégiques et opérationnelles des entreprises.

→ **Dossiers publics récents** : En 2023 l'équipe TRS d'EY a été fortement sollicitée sur de nombreux dossiers en prévention pour des secteurs particulièrement touchés (automobile, santé, agro, immobilier, retail et nickel).

GRANT THORNTON

Contact : 29 rue du Pont
92200 Neuilly-Sur-Seine
Tel : 01 41 25 85 85



Clotilde Delemazure



Gaétan Piens



Romain Lochon



Antoine de Chomereau

→ **Equipe** : L'équipe Prévention & Restructuration de Grant Thornton, poursuit son développement avec ses 30 experts des situations complexes qui interviennent à Paris et en régions. Elle est pilotée et animée par ses 3 associés, Clotilde Delemazure, Gaétan Piens et Romain Lochon ainsi que par Antoine de Chomereau, Directeur.

→ **Dossiers publics récents** : Accompagnement à la cession de (i) Groupe Equip'Aero à Domusa Group, (ii) de Carelide au Groupe Aguetant Delpharm, et (iii) de Group Diffusion Plus et Tagg Informatique de CIFEA MKG, Accompagnement au rachat par Safran Electronics et Défense de Krono Safe, accompagnement de Valdunes dans le cadre de l'appel d'offres du MINEFI, ... et de nombreux dossiers confidentiels dans différents secteurs d'activité : équipementier automobile, BTP, Education, retail et industrie.

→ **ADN et positionnement** : L'équipe intervient en France et à l'international autour de 3 typologies de missions : (i) accompagnement d'entreprises sous performantes dans le cadre de leur restructuration financière et opérationnelle, (ii) accompagnement dans le transaction distressed (diligences financières, carve-out, prepack cession ou reprise à la barre). (iii) et des missions de technicien dans le cadre de procédure collective (accounting rescue, cash management, cellule liquidative, litigation et migration de système d'information...). L'équipe Restructuring de Grant Thornton est référencée auprès du MINEFI pour la réalisation d'Independent Business review.

JUNE PARTNERS / BDO

Contact : 52 rue d'Anjou
75008 Paris
Tel : 01 56 43 15 00



Fabrice Keller Guillaume Masseron



Benoit Rocher

→ **Equipe** : June Partners a été racheté par BDO en 2023 et va pouvoir développer des synergies notamment dans ce métier des restructurations. L'équipe compte toujours une dizaine d'associés, des senior advisors sectoriels et experts pluridisciplinaires avec une forte expérience opérationnelle intervenant en France comme à l'international. Il se distingue par une forte implication des associés sur les dossiers (70% de leur temps est consacré à la réalisation des missions) et un accompagnement orienté résultat avec pour objectif de délivrer de la performance.

→ **Dossiers publics récents** : Le cabinet intervient sur plus de 100 missions par an. Il conduit et met en œuvre des projets de transformation et/ou des projets de restructuration (volet social, financier, et stratégique).

→ **ADN et positionnement** : La force de l'équipe réside notamment dans son engagement vers l'obtention de résultats rapides et robustes. Le cabinet réunit aussi des dirigeants expérimentés, capable de prendre des mandats sociaux ou des fonctions de direction générale, s'intégrant dans le dispositif de transformation et d'amélioration de la performance June Partners. Pouvoir accompagner les entreprises avec des dispositifs sur-mesure sur toute la chaîne de valeur de la performance est un véritable atout pour ses clients.

KPMG Restructuring

Contact : Tour Egho
2 av. Gambetta 92066 La Défense
Baréma Bocoum : bbocoum@kpmg.fr
Tel : +33 1 55 68 64 06



Baréma Bocoum Pascal Bonnet Arnaud Demeocq



Guillaume Réquin Julien Sortais Karim Helal



Anne Claire, Leblanc F-Xavier Goldsmith Atae, El Ghouali

→ **Equipe** : Menée par Baréma Bocoum, également en charge des 1500 experts EMEA, les équipes Restructuring & Turnaround Transformation France rassemblent 130 talents qui accompagnent leurs clients sur tous les marchés à Paris et en régions, où près du tiers d'entre elles sont implantées (Lyon, Nantes, Rennes, Bordeaux, Toulouse, Lille et Strasbourg). Avec la nomination de Karim Helal, l'équipe compte 8 associés et 6 directeurs. L'équipe française fait partie d'un réseau international de plus de 2500 professionnels.

→ **Dossiers publics récents** : Nous accompagnons les clients sur tous les marchés (Grands comptes, ETI et small cap) afin de préserver et de restaurer leur valeur. Le cabinet est intervenu en 2023 sur près de 400 dossiers dont 133 IBR dont certains des plus importants dossiers de place auprès du CIRI.

→ **ADN et positionnement** : KPMG dispose d'une offre multidisciplinaire (restructuring financier, opérationnel, transformation et stratégie sociale, financement de bas de bilan, NPL, back up servicing, distressed M&A...en lien avec nos équipes Deal, Real Estate, Tax et Consulting). 17 data scientists développent des outils d'intelligence artificielle, notamment d'accélération des activités de distressed M&A (Blue), de gestion de trésorerie (Pilot Treasury), une quarantaine d'applications d'accélération du cash et optimisation du BFR, et plus récemment le Financial Performance Index, un outil mondial de scoring pour identifier en amont les difficultés des entreprises.

MAZARS

Contact : 61, rue Henri Regnault
92400 Courbevoie
Tel : 01 49 97 46 54



Pauline Oriot Frédéric Kah



Guillaume Bouclier

→ **Equipe** : Elle est dirigée à Paris par Frédéric Kah, à Lyon par Guillaume Bouclier et à Bordeaux par Pauline Oriot. Elle compte plus de 15 professionnels dédiés au conseil à destination des entreprises en difficulté ou en situation de sous performance : une cinquantaine de personnes du Transaction Services épaulent cette activité.

→ **Dossiers publics récents** : L'équipe nationale traite une soixantaine de dossiers annuellement. Parmi les dossiers qu'il est possible d'évoquer ces 2 dernières années, elle s'est notamment illustrée sur les dossiers suivants : Picwictoys, Afpa, BVA, Dunlopillo, Papeterie de Condat.

→ **ADN et positionnement** : L'équipe est réputée pour son positionnement Smid-Cap sur tout le territoire tant en expertise financière (IBR, plan de redressement, revue de business plan, distressed M&A, modélisation de trésorerie) qu'en accompagnement opérationnel (Direction financière de transition, plan de transformation).

ODERIS

Contact : 30 rue de Gramont
75002 Paris
Tel : 06 37 61 80 32



Philippe Héry Matthieu Bullion



Jérôme Piediscalzi Julien Wojciechowski

→ **Equipe** : Lancée en 2020, l'équipe Restructuring d'ODERIS est dédiée prioritairement au conseil des entreprises sous performantes, ou en difficulté, du segment « Small & Mid Cap ». Elle est animée par Philippe Héry qui a rejoint cette aventure entrepreneuriale après 27 ans de Restructuring dans de grandes firmes (Deloitte puis EY). Fondé il y a plus de 15 ans par Julien Passerat, ODERIS est un cabinet de conseil financier et opérationnel indépendant, réputé pour la qualité de ses prestations, et qui regroupe aujourd'hui 150 collaborateurs.

→ **Dossiers publics récents** : L'équipe, qui a connu une croissance de plus de 20% en 2023, a traité une quarantaine de dossiers sur l'année, principalement dans des contextes de restructuration financière en procédure de prévention. A ce titre, elle est récemment intervenue dans les secteurs du retail, de la construction, de la sous-traitance automobile, de l'agroalimentaire,...

→ **ADN et positionnement** : Outre la sécurisation de l'information financière, le rôle d'ODERIS est d'accompagner ses clients et de les conseiller en étant force de proposition. L'agilité de ce cabinet lui permet d'intervenir de manière indépendante, adaptée et transversale, en capitalisant sur ses autres expertises internes (Transaction, Restructuration, Transformation et Evaluation).

OPSIONE

Contact : 92 rue de Miromesnil
75008 Paris
Tel : 01 82 73 19 80



Maïr Fereres

→ **Equipe** : Composée de 6 personnes : Maïr Fereres, Franck Elbase, Daniel Mimoun, Aquila Inthavixay assistés de Meryl Benfredj, et Amir Madhaoui. Cette équipe peut s'appuyer sur les professionnels des pôles Audit, Transaction Services et Expertise Comptable du cabinet selon l'importance du dossier.

→ **Dossiers publics récents** : Opsione intervient dans les secteurs de l'agroalimentaire, de la technologie, des media et de la communication au cours de ces derniers mois dans le domaine des entreprises en difficulté.

→ **ADN et positionnement** : Opsione bénéficie de l'expérience d'associés et Managers expérimentés passés par les grandes organisations (KPMG, Deloitte ...) pour se positionner dans le domaine du restructuring auprès d'une clientèle composée principalement d'ETI et de PME, afin de les accompagner dans leur redéploiement au travers :

- d'un diagnostic financier/audit stratégique
 - de la recherche de financement
 - de la restructuration organisationnelle
- Par ailleurs, Opsione réalise des IBR

SO-MG PARTNERS

Contact : 58-60 avenue de la grande armée
75017 Paris



→ **Equipe** : Boutique totalement dédiée au restructuring et aux situations complexes, SO-MG Partners met au service de ses clients une équipe experte et spécialisée. L'équipe cumule de nombreuses années d'expérience dans des environnements internationaux, au sein du Private Equity et de la PME française.

→ **Dossiers publics récents** : Transaction services : Le cabinet est intervenu auprès de fonds d'investissement et family office pour des acquisitions in bonis ou en plan de reprise (Groupe Gaillard/Paramat, BioSerenity pour le bénéfice de Jolt Capital et Black Tiger Group pour le compte d'Arcole) et auprès d'entreprises (Paradiso pour le rachat de son concurrent Binge et Cours Legendre dans le cadre de sa reprise en plan de cession).

IBR : Outre la trentaine de dossiers confidentiels, l'équipe a accompagné Secan (aéronautique) dans la restructuration de sa dette bancaire.

Accompagnement en procédure collective : SO-MG Partners a assisté Maison de la Literie, le Groupe Ténor ou encore New NafNaf dans le suivi de l'exploitation de la trésorerie en période d'observation.

→ **ADN et positionnement** : L'équipe fonctionne comme une boutique et propose des solutions concrètes, afin d'améliorer la relation avec les partenaires financiers et l'accès au financement.

PWC

Contact : 63 rue de Villiers
92200 Neuilly-sur-Seine
Tel : 01 56 57 86 85



Olivier Marion



Sébastien Dalle



Xavier Bertrand



Pascal Gounon



Arthur Wastyn

→ **Equipe** : Constituée de 45 professionnels, l'équipe de PwC conseille les groupes, leurs créanciers et leurs investisseurs dans la prévention et le traitement des situations de crise, l'optimisation de leurs financements et leurs transactions en «situations spéciales». Cinq associés animent une équipe à forte séniorité : Pascal Gounon, Sébastien Dalle, Olivier Marion, Xavier Bertrand et Arthur Wastyn.

→ **Dossiers publics récents** : L'équipe intervient chaque année sur plus de 100 projets de restructuration financière, opérationnelle et d'optimisation de trésorerie et de BFR. En 2023, l'équipe s'est notamment illustrée par sa présence sur des dossiers de restructuration marquants dans les secteurs de la distribution (Casino, GO Sport), des cliniques & ehpad (Orpea), de l'hôtellerie, de la métallurgie, de l'automobile, de l'aéronautique, de la construction navale et du transport maritime, de l'équipement sportif et de la logistique.

→ **ADN et positionnement** : Avec l'une des équipes Restructuration les plus importantes et expérimentées en France et en Europe, de fortes synergies avec les autres offres de conseils de PwC (stratégie, opérations, trésorerie...) regroupées au sein de notre groupe Value Preservation Services, le cabinet apporte une palette de services intégrés, au sein d'un réseau leader avec une forte implantation en région. Les clients, de toute taille, sont accompagnés selon leurs besoins dans la définition et la mise en œuvre effective de solutions optimales.

ASHURST

Contact : 18, square Edouard VII
75009 Paris
Tél : 01 53 53 53 53



Noam Ankri



Pierre Roux

→ **Equipe** : Animée par Noam Ankri (associé), l'équipe Restructuring du cabinet Ashurst intervient principalement dans des dossiers internationaux complexes. L'équipe travaille par ailleurs en étroite collaboration avec les autres équipes du cabinet, notamment l'équipe financement d'Éric Fiszelson et de Pierre Roux, et les autres bureaux du réseau international.

→ **Dossiers publics récents** : Parmi les dossiers publics récents, l'équipe a par exemple conseillé cette année le groupe des créanciers obligataires EMTN dans le cadre de la restructuration financière de Casino, le groupe des prêteurs seniors dans le cadre de nouvelles discussions quant à la restructuration financière de Solocal, un groupe de créanciers seniors dans leur recours contre l'extension du plan de sauvegarde de Rallye, la société Village Nature Tourisme – JV entre Pierre & Vacances et Euro Disney SAS – dans le cadre de la restructuration financière du groupe Pierre & Vacances Center Parcs, certains créanciers Euro PP dans le redressement judiciaire du groupe immobilier FIB ou encore le groupe aéronautique Bombardier dans le cadre de la restructuration du groupe Latécoère.

→ **ADN et positionnement** : L'équipe intervient le plus souvent aux côtés des fonds d'investissement (créanciers ou sponsors), des actionnaires ou des débiteurs, dans les opérations de restructurations complexes, industrielles ou financières, à nature transactionnelle ou contentieuse, et souvent transfrontalières. La pluridisciplinarité de l'équipe en fait également un conseil privilégié dans les cas dits de "situations spéciales", vu notamment sa double compétence en restructuring et en M&A.

ALLEN & OVERY

Contact : 32 rue François 1er
75008 Paris
Tel : 01 40 06 54 00



Hector Arroyo



Julien Roux



Hicham Kaddaha



Antoine Santoni



Tristan Jambu-Merlin

→ **Equipe** : L'équipe restructuring du bureau d'Allen & Overy Paris compte principalement 5 avocats dont 2 associés* (Hector Arroyo*, Julien Roux*, Antoine Santoni, Tristan Jambu-Merlin et Hicham Kaddaha).

→ **Dossiers publics récents** : L'équipe est intervenue dans plusieurs dossiers d'envergure, dont notamment Technicolor Creative Studios, Casino, Emeraude, Naf Naf, plusieurs restructurations de financements immobiliers et des financements unitranche.

→ **ADN et positionnement** : En totale adéquation avec les expertises des équipes du cabinet en France et à l'international, l'équipe restructuring d'Allen & Overy intervient pour un large spectre de clients, qu'ils soient débiteurs, créanciers, actionnaires ou investisseurs, dans des affaires à forts enjeux. L'équipe à Paris est partie intégrante du groupe restructuring au niveau mondial qui compte plus de 150 avocats experts du restructuring, répartis dans plus de 40 bureaux à travers le monde, sur tous les continents. L'équipe restructuring à Paris s'appuie par ailleurs sur les compétences d'équipes leaders en France dans tous les domaines complémentaires du restructuring, tels que la finance et les marchés de capitaux, le M&A/droit boursier, le contentieux, l'immobilier, la fiscalité, le droit social ou bien encore le droit public.

AUGUST DEBOUZY

Contact : 7, rue de Téhéran
75008 Paris
Tel : 01 45 61 51 80



Laurent Cotret



Catherine Le Manchec



Virginie Devos

→ **Equipe** : L'équipe de Laurent Cotret (associé spécialiste en restructuration d'entreprises, des problématiques de distress M&A, du droit des entreprises en difficultés, de la renégociation de dettes, et du contentieux des affaires) comprend 5 collaborateurs (deux avocats seniors, un middle et deux juniors). L'équipe travaille en étroite collaboration avec les autres départements du cabinet et notamment en droit social avec Virginie Devos et Catherine Le Manchec.

→ **Dossiers publics récents** : De nombreux dossiers ont été ouverts cette année pour des clients tels que Galeries Lafayette, AGS, Stockholders ICBS, Perrino Group, TNP Consultants, Adveo. L'équipe a géré la restructuration globale d'Enalia dans le secteur de la rénovation énergétique et accompagné la Collectivité de Saint-Martin dans la reprise d'Air Antilles. Elle est également intervenue aux côtés de TotalEnergies dans la réorganisation judiciaire de Titan Aviation et auprès de Nike dans le cadre de la mise en redressement judiciaire de Go Sport. L'équipe a également illustré son savoir-faire affirmé dans l'industrie sportive avec des interventions cette année auprès de clubs de football tels que les Girondins de Bordeaux, La Berrichonne de Châteauroux ainsi qu'en rugby avec l'US DAX.

→ **ADN et positionnement** : L'équipe dispose d'une solide réputation auprès des débiteurs et des actionnaires qui font face à des situations à fort enjeu. Sa maîtrise des contentieux stratégiques et des restructurations de dettes confirme son statut de partenaire stratégique de premier plan dans le domaine juridique des affaires.

BIRD & BIRD

2 rue de la Chaussée d'Antin
75009 Paris
Tel : 01 42 68 60 00



Nicolas Morelli



Romain de Ménonville

→ **Equipe** : Dirigée par Nicolas Morelli et Romain de Ménonville. Nicolas co-dirige également la pratique Restructuring de Bird & Bird au niveau international. A leurs côtés interviennent Jessica Derocque, associée, Céline Nezet et Sadri Desenne-Djoudi, conseils, David Robine, of counsel et professeur des universités, ainsi que 6 collaborateurs.

→ **Dossiers publics récents** : Conseil des banques dans le cadre de la restructuration de la dette du groupe Orpea, Sergent Major - Du Pareil au Même - Natalys, du Casino - Monoprix, Pyrex - Duralex, Emeraude, Latecoere, Napaqaro, Clinique de l'Île Nou Magnin.

→ **ADN et positionnement** : L'équipe est une des rares à se concentrer principalement dans le conseil des créanciers et autres parties prenantes dans le cadre de dossiers de restructuration complexes. Elle conseille ainsi les banques, les institutions financières, les agents et agents de sûretés, les syndicats, les créanciers privés et publics, les fonds d'investissement, les fournisseurs, clients ou autres partenaires commerciaux stratégiques de l'entreprise en difficulté. Elle est également reconnue comme l'une des rares équipes du marché à pouvoir intervenir, avec le même niveau d'excellence, en conseil comme en contentieux dans le cadre de restructurations industrielles et financières. Elle dispose, enfin, d'une expertise unique en matière de fiducie, ainsi que dans une série de secteurs dont l'automobile, l'énergie, l'aviation et la distribution.

BDGS ASSOCIÉS

Contact : 51 rue François 1^{er}
75008 Paris
Tél : 01 42 99 22 22



Henri Cazala



Laurène Boyer



Diane Vié

→ **Equipe** : Menée par Henri Cazala, l'équipe est composée de Laurène Boyer (avocate senior) et Diane Vié (avocate junior). Elle travaille en lien étroit avec les autres équipes du cabinet, et en particulier les pratiques financement, corporate / M&A et contentieux, qui lui permettent d'avoir une approche globale dans le traitement des dossiers les plus complexes.

→ **Dossiers publics récents** : Parmi les dossiers les plus significatifs de ces dernières années, le cabinet est intervenu sur Orpea, OCS/ Orange Studio, Eugène Perma, Kaporal, Comexposium, Pierre & Vacances, Vallourec ou encore Air France. L'équipe a par ailleurs traité cette année plusieurs dossiers d'envergure pour des clients institutionnels, restés confidentiels.

→ **ADN et positionnement** : Le cabinet, qui intervient comme conseil d'entreprises en difficulté, d'actionnaires, d'investisseurs ou de créanciers, se démarque par son positionnement haut de gamme et sa capacité à travailler sur les dossiers les plus sensibles du marché. Son expertise couvre un champ extrêmement large de situations spéciales, allant d'opérations de M&A ou de financement dans un cadre distressed aux procédures collectives en passant par les contentieux liés ou la restructuration de dette dans un cadre amiable.

BREDIN PRAT

Contact : 53 quai d'Orsay
75007 Paris
Tel : 01 44 35 35 35



Olivier Puech

Nicolas Laurent

→ **Equipe** : Dirigée par Nicolas Laurent et Olivier Puech, l'équipe est une des plus importantes du marché français. Les 2 associés et 6 collaborateurs dédiés sont également épaulés par les équipes Financement (Raphaële Courtier, Samuel Pariente et Karine Sultan), droit social (Pascale Lagesse, Cyril Gaillard, Laetitia Tombarello) et Corporate (Alexander Blackburn, José-Maria Perez et Barthélémy Courteault).

→ **Dossiers publics récents** : Récemment, Bredin Prat notamment est intervenu sur le redressement judiciaire de Courtepaille, de Luko Cover et Frichti, la reprise de Flink, les restructurations financières de Damartex, Napaqaro, Technicolor Creative Studios et Medicharme, et la cession du groupe Momense (Potel et Chabot).

→ **ADN et positionnement** : La particularité de Bredin Prat repose sur la pluridisciplinarité de l'équipe constituée d'avocats ayant une longue expérience des situations complexes, épaulés par des experts en financement, droit social et Corporate. Cette compétence tant transactionnelle que judiciaire permet à l'équipe d'être aussi efficace dans l'établissement d'une offre de reprise en plan de cession que dans une restructuration financière, une cession d'entreprise en difficulté ou lors d'un contentieux en responsabilité. Le cabinet conseille les actionnaires, acquéreurs, débiteurs ou créanciers.

CLIFFORD CHANCE

Contact : 1 rue d'Astorg
CS 60058 75377 Paris Cedex 08
Tel : 01 44 05 52 52



Delphine Caramalli

Marie Crumière



Louis Nerson

→ **Equipe** : Delphine Caramalli (Associée), Marie Crumière (Counsel), Louis Nerson (Avocat), Soraya Ameline (Avocat). L'équipe intervient auprès de chefs d'entreprises de grands groupes français et internationaux dans leurs opérations de restructuration, retournement d'entreprises, croissance externe ou renégociation de dettes, organisées dans le cadre de procédures de prévention ou de procédures collectives. Delphine assiste également les sponsors dans les dossiers de restructurations financières, les repreneurs dans le cadre de reprises à la barre, ainsi qu'une clientèle d'institutions financières dans les dossiers d'envergue internationale.

→ **Dossiers publics récents** : la restructuration financière du Groupe Casino, laquelle organise également la prise de contrôle du distributeur par un consortium d'investisseurs (conseil d'un groupe de prêteurs représentant environ 1,5 milliard d'euros), la restructuration financière du groupe ORPEA (conseil d'un groupe de prêteurs unsecured), la cession de Walor International à FerrAI United France, la reprise des actifs de NAVYA par le géant nippon MACNICA. L'équipe restructuring et l'équipe real estate se sont conjointement distinguées dans la restructuration de plusieurs financement immobilier.

→ **ADN et positionnement** : L'équipe est réputée pour son expertise, à la fois française et internationale en matière de restructurations amiables et de procédures collectives et vient renforcer la pratique du cabinet au niveau mondial qui jouit d'une réputation de premier rang. Ses interventions sont reconnues, tout comme sa créativité dans les dossiers.

CG LAW GUYOMARC'H

Contact : 27 Bis Avenue Foch /
48 rue Paul Valéry / 75116 Paris
Tel : 01 71 19 74 32



Patricia Guyomarch

→ **Equipe** : CG LAW GUYOMARCH, est un cabinet d'Avocats fondé en 2000 par Patricia GUYOMARCH, avocate depuis 33 ans, précédemment associée du cabinet Bernard LAGARDE, professeur à l'EFB depuis 2019, auteur de nombreux articles en droit. L'équipe est composée d'avocats et de juristes. Deux pôles d'activité : conseil et contentieux de droit des affaires complexes (commercial, bancaire, contractuel, responsabilité, social) et restructuration des sociétés en difficultés ou pas (M&A).

→ **Dossiers publics récents** : Développement en croissance de son pôle conseil et contentieux d'affaires. Il est intervenu sur un dossier important en procédure collective dans le textile. Il intervient auprès de repreneurs pour sa croissance externe (offre de reprise, assistance au Tribunal).

→ **ADN et positionnement** : L'ADN : la transaction pour sortir rapidement le dossier. Le cabinet est intervenu sur des dossiers emblématiques (Tapie, Fouquet's, Groupe immobilier, Moulinex, Geci International, etc...).
Cibles : Sur les sociétés Middle Cap dans tous domaines d'activité.

DARROIS VILLEY

Contact : 69 Avenue Victor Hugo
75116 Paris
Tel : 01 45 02 19 19



François Kopf

Martin Lebeuf



Matthieu Della Vittoria

Matthieu Brochier

→ **Equipe** : Animée par François Kopf et Matthieu Della Vittoria, l'équipe Restructuring de Darrois Villey Maillot Brochier s'appuie sur les expertises du cabinet, en particulier en M&A et financement. Les dossiers sont suivis par des équipes pluridisciplinaires conduites par plusieurs associés.

→ **Dossiers publics récents** : L'équipe est intervenue sur les principaux dossiers des années 2022 et 2023, à la fois en prévention des difficultés, procédures collectives et contentieux. L'activité se maintient à un niveau très élevé, notamment avec les dossiers Clariane (Korian), Financière Immobilière Bordelaise, La Grande Récré, Orpea, Pierres Investissement (Marne et Finance), CNIM Groupe, Comexposium et l'assistance du Conseil National des Administrateurs Judiciaires et Mandataires Judiciaires dans le cadre du contentieux avec l'AGS.

→ **ADN et positionnement** : Champions du M&A, les associés du cabinet ont la confiance des plus grandes entreprises françaises et de grandes institutions, tant publiques que privées, qu'ils conseillent dans leurs opérations de M&A stratégiques. La réputation d'excellence du cabinet Darrois Villey Maillot Brochier permet à l'équipe Restructuring de se positionner sur les dossiers de situations spéciales ou intégrant une composante contentieuse, tant en prévention qu'en matière de procédures collectives.

DE PARDIEU BROCAS MAFFEI

Contact : 57 Avenue d'Iéna
75773 Paris Cedex 16
Tel : 01 53 57 71 71



Philippe Dubois



Joanna Gumpelson



Ségolène Coiffet



Paul Talbourdet

→ **Equipe** : Emmenée par Philippe Dubois, l'équipe compte quatre associés (Ségolène Coiffet, Joanna Gumpelson, Paul Talbourdet), un Counsel (Clément Maillot Bouvier) et six collaborateurs.

Elle intervient en étroite relation avec l'équipe Corporate, M&A en matière de Distressed M&A notamment aux côtés de Patrick Jaïs, Cédric Chanas et Guillaume Touttée ainsi qu'en Private Equity avec l'équipe de Jean-François Pourdieu et en Financement avec Sébastien Boullier de Branche, Corentin Coatalem, Christophe Gaillard et Yannick Le Gall. Le cabinet est ainsi en mesure de mobiliser une équipe pluridisciplinaire pour répondre aux besoins de ses clients.

→ **Dossiers publics récents** : L'équipe intervient aussi bien en procédures collectives et sauvegarde accélérée dans des dossiers emblématiques tels que Pierre et Vacances Center Parcs, Orpea, Appart'City, Comexposium, Technicolor, Groupe Bourbon, Groupe Doux ... qu'en prévention des difficultés et renégociation de dettes : Latécoère, Conforama, IKKS, Air Austral, Go Sport, Mecachrome, MBWS, Genoyer, Luderix, St Mamet, Orapi...

→ **ADN et positionnement** : Le cabinet intervient pour le compte des créanciers mais également aux côtés des entreprises en difficulté ou leurs actionnaires. Il est reconnu parmi les meilleurs cabinets du marché sur ces segments.

DLA PIPER

Contact : 27 rue Laffitte
Paris 75009
Tel : 01 40 15 24 00



Caroline Texier



Maxime Nativelle

→ **Equipe** : Emmenée par Caroline Texier, l'équipe compte un collaborateur senior, Maxime Nativelle et un collaborateur junior Lilia Djebbouri. Elle pourra s'appuyer sur tous les départements du cabinet (M&A, LBO, Social, Droit financier...).

→ **Dossiers publics récents** : L'équipe s'est distinguée sur les dossiers suivants : Gap, Wilsam et Financière Immobilière Bordelaise (groupe Ohayon). BIC, LMLD, La Grande Pharmacie Bailly, IHG

→ **ADN et positionnement** : Le cabinet intervient auprès d'une clientèle variée composée de débiteurs, prêteurs, agences gouvernementales, administrateurs, actionnaires, hauts dirigeants, ainsi que de repreneurs et d'investisseurs en créances douteuses et actifs dévalorisés. Il est aussi bien implanté en France mais également à travers l'Amérique du Nord et latine, l'Asie Pacifique, l'Europe et le Moyen Orient.

GIDE

Contact : 15 rue de Laborde
75008 Paris
Tel : 01 40 75 60 00



Jean-Gabriel Flandrois



Nadia Haddad

→ **Equipe** : Jean-Gabriel Flandrois (associé), Nadia Haddad (counsel) et 3 collaborateurs en restructuring, ainsi qu'Eric Cartier Millon pour les aspects de financement.

→ **Dossiers publics récents** : Conseil de Vantiva, actionnaire principal de Technicolor Creative Studio (TCS) dans le cadre de la procédure de conciliation de TCS, Conseil du conseil d'administration d'Orpea dans le cadre de la restructuration financière de l'entreprise, Conseil de Transperfect, leader mondial des services linguistiques et des solutions technologiques, dans le cadre de l'acquisition du Groupe Hiventy et de la procédure de réorganisation du Groupe Hiventy, Conseil de Dreem SAS dans le cadre de la reprise, en plan de cession, de ses actifs et activités par les sociétés Beacon Biosignals Inc. et Sunrise SA, Conseil de RTE dans le cadre des procédures de restructuration du Groupe Oui, Conseil de la Caisse des Dépôts et Consignations et RATP Capital Innovation dans le cadre de la restructuration de Cityscoot.

→ **ADN et positionnement** : L'équipe Gide s'est développée autour du Distressed M&A et intervient désormais plus généralement pour le compte de sociétés en difficulté cotées ou non cotées, de repreneurs et de fonds d'investissement, d'actionnaires industriels, mais également aux côtés de banques, d'institutions financières ou d'emprunteurs. Le cabinet intervient aussi bien en procédures préventives qu'en procédures collectives ainsi que dans le cadre des contentieux liés.

GIBSON DUNN & CRUTCHER

Contact : 16 avenue Matignon
75008 Paris
Tel : 01 56 43 13 00



Jean-Pierre Farges



Pierre-Emmanuel Fender



Benoît Fleury



Nataline Fleury



Bertrand Delaunay



Amanda Bevan-de Bernède

→ **Equipe** : L'équipe Restructuring parisienne de Gibson Dunn est composée de six associés et d'une vingtaine de collaborateurs, en faisant l'une des plus importantes de la place. Travaillant de manière intégrée, les associés Jean-Pierre Farges, Pierre-Emmanuel Fender et Benoît Fleury, appuyés par Amanda Bevan-de Bernède (financements) Bertrand Delaunay (corporate) et Nataline Fleury (droit social) sont ainsi intervenus sur une grande majorité des dossiers de place ces dernières années.

→ **Dossiers publics récents** : Casino Guichard-Perrachon, Latécoère, Orpéa, TCS, Aqualung, Scopelec, Hopps, GIE Vapiano, Stock J Jennyfer, Tecaemit, Saint Jean Industries, Arc, Lapeyre, Coriolis, Eolane, Figeac, Pierre & Vacances, Rallye, SoLocal, Celio, Mecachrome, CNIM, Appart'City, Gymspa, Vallourec...

→ **ADN et positionnement** : Active en renégociation de dettes ainsi qu'en procédures collectives, l'équipe propose des solutions intégrées pour tous les types de problématiques de restructurations, du mandat ad hoc au redressement judiciaire, en passant par les aspects contentieux et boursiers. Elle travaille de manière totalement transverse et parfaitement intégrée. L'équipe a également développé une expertise en matière de sauvegarde, de redressement et de liquidation judiciaires avec une grande connaissance des différentes juridictions françaises, la rendant à même de travailler en symbiose avec les administrateurs judiciaires parmi les plus significatifs du marché.

HOGAN LOVELLS

Contact : 17, avenue Matignon
75008 Paris
Tel : 01 53 67 47 47



Philippe Druon



Astrid Zourli



Cristina Marin

→ **Equipe** : Menée par Philippe Druon, l'équipe se compose de deux associés (Philippe Druon et Astrid Zourli), d'une Counsel (Cristina Marin) et de 6 collaborateurs dédiés. L'équipe s'adjoint également l'expertise des départements financement, corporate, droit social et contentieux bancaire et financier du cabinet.

→ **Dossiers publics récents** : En 2023, l'équipe est intervenue sur des dossiers de place : la restructuration financière d'Orpea, dans le contexte de laquelle elle conseille Concert'O, Kaporal dans le cadre de sa procédure collective et de sa recherche de repreneurs, la restructuration financière de Latécoère SA aux côtés de Searchlight, la restructuration de Casino Guichard Perrachon, (conseil de 3F Holding dans l'élaboration d'une offre), la reprise en plan de cession des activités de recherche de Dreem pour Beacon Biosignals, Groupe Risk & Co dans le cadre de procédures de redressement judiciaire, Eugène Perma où elle conseille Beveo Holding pour son projet de reprise en plan de cession, et les procédures collectives du Groupe Naos pour lesquelles elle conseille ICG. D'autres dossiers confidentiels ont été traités pour des entreprises françaises et internationales (secteurs de l'énergie, de l'industrie et de l'immobilier).

→ **ADN et positionnement** : L'équipe dispose d'une expertise inégalée dans le domaine des entreprises en difficulté depuis une vingtaine d'années. Elle accompagne sociétés cotées et non cotées, actionnaires, repreneurs, créanciers et cocontractants dans le cadre de situations distressed. L'équipe s'illustre dans les situations complexes, tant dans un cadre amiable que dans un cadre judiciaire.

Herbert Smith Freehills

Contact : 66, avenue Marceau
75008 Paris
Tel : 01 53 57 70 80



Pauline Bournoville

→ **Equipe** : Emmenée par Pauline Bournoville, associée, l'équipe restructuring s'appuie sur les différents départements du cabinet.

→ **Dossiers publics récents** : Le cabinet est régulièrement sollicité par des banques ou des entreprises de toute taille. Le cabinet a notamment accompagné :

- Le pool bancaire, dont la Société Générale, BNP Paribas SA, le LCL, sur la restructuration de la dette de CDiscount (filiale du Groupe Casino).
- Le pool bancaire, dont Arkea, BNPP, SG, sur la restructuration de la dette du Groupe Kaporal
- Le Groupe BPCE sur la restructuration de la dette du Groupe Marne & Finance

→ **ADN et positionnement** : Le cabinet intervient dans les domaines de la restructuration de dettes, des entreprises en difficulté et des procédures collectives et agit tant aux côtés des créanciers que des groupes français et internationaux. Cette expertise lui permet également d'intervenir en matière de contentieux lié aux procédures collectives et aux restructurations dans le secteur commercial, bancaire ou financier.

JONES DAY

Contact : 2 Rue Saint-Florentin
75001 Paris
Tel : 01 56 59 39 39



Fabienne Beuzit



Rodolphe Carrière

→ **Equipe** : Dirigée par Fabienne Beuzit, l'équipe Restructuration & Réorganisation d'entreprises, dispose d'une compétence transactionnelle et judiciaire transversale lui permettant d'offrir une expertise sur-mesure des dossiers, avec pragmatisme et sophistication, en s'appuyant sur des avocats expérimentés travaillant en parfaite intégration avec les autres équipes du cabinet (en particulier les départements Banque, Finance & Marchés de capitaux, Corporate, Private Equity et droit social) à Paris et/ou dans les autres bureaux de Jones Day en Europe ou aux Etats-Unis.

→ **Dossiers publics récents** : L'équipe a récemment conseillé un certain nombre de banques françaises dans le cadre des financements opérationnels dans le cadre de la restructuration du groupe Casino, ainsi qu'un certain nombre de créanciers chinois détenteurs de SSD dans le cadre de la restructuration financière de Orpea. Elle est également intervenue aux côtés du groupe LFB dans le cadre de sa restructuration financière, et intervient régulièrement auprès d'investisseurs financiers (en equity ou en dette) comme récemment Tikehau IM dans l'acquisition de la société SECAN dans le cadre d'une procédure de sauvegarde accélérée.

→ **ADN et positionnement** : L'équipe propose des solutions créatives et pérennes adaptées à chaque situation de crise. Sa pluridisciplinarité, associée à l'implantation internationale particulièrement vaste de Jones Day, lui permet de traiter des dossiers français et internationaux des plus complexes.

LAMARTINE CONSEIL

Contact : Paris, Lyon, Aix/Marseille,
Bordeaux, Nantes et Lille
Tel : 01 40 69 70 00



Lionel Hanachowicz



Marie-Alice Lafontaine

→ **Equipe** : LAMARTINE CONSEIL dispose d'une équipe d'avocats expérimentés animée par Lionel Hanachowicz et Marie-Alice Lafontaine qui intervient, tant en conseil qu'en contentieux, sur tous les sujets liés aux difficultés des entreprises (PME, ETI) aux côtés des débiteurs comme aux côtés des repreneurs ou des créanciers (banques et fonds d'investissements). Pour les besoins des dossiers complexes qu'elle suit, elle interagit en permanence avec les autres expertises du cabinet, et plus particulièrement le droit social, le financement, le corporate et le contentieux des affaires.

→ **Dossiers publics récents** : En 2023, l'équipe est intervenue sur une cinquantaine d'opérations dans des secteurs aussi variés que l'automobile, le BTP, le textile, l'aéronautique, la robotique, l'hôtellerie, l'énergie... Parmi les dossiers les plus significatifs, elle a notamment accompagné Rinaldi Structal dans le plan de cession de ses activités françaises à Entreprise Générale Léon Grosse, ainsi que l'Alliance Alpen Tech-Precialp dans la mise en place d'un financement obligataire garanti par des fiducies-sûreté avec Sienna Private Credit. Elle représente également les intérêts de chirurgiens dans la cession de la Clinique Les Portes du Sud (69).

→ **ADN et positionnement** : Notre équipe privilégie l'excellence de sa relation avec ses interlocuteurs ainsi qu'une grande réactivité. Sa longue expérience en restructuring lui permet d'assurer des interventions efficaces, grâce à une bonne connaissance des principaux acteurs du marché permettant le dénouement des dossiers les plus difficiles.

LATHAM & WATKINS

Contact : 45, rue Saint-Dominique
75007 Paris
Tel : 01 40 62 20 00



Alexandra Bigot

Hervé Diogo Amengual



Thomas Doyen

Conseils juridiques

→ **Equipe** : Emmenée Alexandra Bigot, Hervé Diogo Amengual et Thomas Doyen, l'équipe compte à présent sept professionnels dédiés au restructuring à Paris et plus de 180 avocats dans le monde.

→ **Dossiers publics récents** : L'équipe est intervenue sur la plupart des grands dossiers de restructurations en 2023 et 2022 dont Casino, Technicolor Creative Studios, Damartex, Go Sport, Altice, Farfetch, Arjowiggins, Pic Wic Toys, Pimkie, GEFCO, Solutions 30, BVA, Pierre & Vacances, Football Club Girondins de Bordeaux... En 2023, l'équipe est en outre intervenue sur plusieurs restructurations amiables confidentielles majeures côté débiteur ou créanciers.

→ **ADN et positionnement** : Latham & Watkins intervient, dans le cadre de procédures de préventions des difficultés d'entreprise ou de procédures collectives, sur tout type de restructurations, y compris complexes et/ou cross-border ainsi que sur des opérations de distressed M&A amiables ou judiciaires (plan de cession) aux côtés de débiteurs, d'actionnaires, de créanciers ou de repreneurs. La présence de pratiques Restructuring de premier plan au niveau mondial et d'équipes leader en corporate et financement à Paris sont des atouts majeurs notamment dans le traitement de restructurations financières transfrontalières.

LINKLATERS

Contact : 25 Rue de Marignan
75008 Paris
Tel : 01 56 43 56 43



Aymar de Mauléon de Bruyères

Bertrand Andriani



Carole Nerguararian

Conseils juridiques

→ **Equipe** : Dirigée par Aymar de Mauléon de Bruyères et Carole Nerguararian, associés, l'équipe « Restructuration et entreprises en difficulté » est composée de quatre collaborateurs. Elle travaille en étroite collaboration avec les autres départements du bureau de Paris (en particulier l'équipe bancaire (K.Merryfield, R.Christophilopoulos et C.Abtan, associés), Corporate/M&A (B.Derieux, Pierre Tourres, Mehdi Boumedine, associés) et les autres bureaux de Linklaters. Cette approche multi-sectorielle et multi-juridictionnelle originale permet à Linklaters d'assister ses clients dans les dossiers de restructuration internationaux les plus complexes.

→ **Dossiers publics récents** : Le cabinet est intervenu dans les dossiers de restructuration majeurs côté débiteur (Lecta, Volta Trucks, Walor, Dream Yacht Group, CGG), actionnaire ou sponsor (Montagu, IDI, Steinhoff, PAI, Goldman Sachs, Carlyle), créanciers (Casino, groupe BPCE, Deutsche Bank), obligataires (Orpéa, LFB, Sienna, Rallye, Vallourec, Jaccar, Alès, Toy's'R'Us), fonds prêteurs (KKR pour Famar ou Comexposium, Tor et Sammasan pour Baccarat...), repreneurs (dossiers Casino, Hamon, CNIM, Ascoval...), ou l'Etat (Arc International).

→ **ADN et positionnement** : Une équipe réactive et à l'expertise reconnue intervenant, selon les dossiers, pour les débiteurs, leurs actionnaires, les créanciers et les candidats repreneurs tant dans le cadre de procédures de prévention des difficultés que de procédures collectives (y compris dans leur aspect contentieux).

MCDERMOTT WILL & EMERY

Contact : 23 rue de l'Université
75007 Paris
Tel : 01 1 81 69 14 66



Timothée Gagnepain

Lucille Madariaga



Théophile Jomier

Conseils juridiques

→ **Equipe** : Dirigée par Timothée Gagnepain, l'équipe compte un Counsel (Théophile Jomier), une collaboratrice Senior (Lucille Madariaga) et deux collaborateurs Middle et Junior. L'équipe travaille en étroite collaboration avec les autres départements du cabinet, et notamment : Fusions & Acquisitions, Private Equity, Financement, Social et Contentieux. Elle intervient dans tous les secteurs d'activité : transports, énergie, agroalimentaire, tech, santé, retail, loisirs, restauration, hôtellerie, tourisme, industrie lourde, construction, etc. Sa clientèle (française et étrangère) inclut les grandes entreprises (y compris cotées) mais également des ETI ou PME.

→ **Dossiers publics récents** : Les membres de l'équipe ont été impliqués dans la plupart des dossiers d'envergure de ces dernières années tels que Casino, Orpea, Camaïeu, Gefco, et SMCP ou encore Pierre & Vacances, Bio c' Bon, Arjowiggins, Bourbon, Ascometal, Necotrans, William Saurin, Oscaro, BioSerenity, Luko etc.

→ **ADN et positionnement** : L'équipe intervient dans des dossiers de restructurations financières et/ou industrielles, aussi bien aux côtés des débiteurs que des repreneurs, des créanciers ou des actionnaires, français ou étrangers, ou des mandataires de justice. Elle assiste les entreprises en difficulté dans la réalisation d'un diagnostic de leur situation, la recherche et la mise en œuvre de mesures adaptées, aussi bien dans un cadre préventif (mandat ad hoc...), que dans le cadre de procédures collectives (sauvegarde, redressement et liquidation judiciaire).

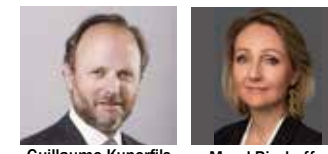
MAYER BROWN

Contact : 10, Avenue Hoche
75008 Paris
Tel : 01 53 53 43 43



Patrick Teboul

Jean-Philippe Lambert



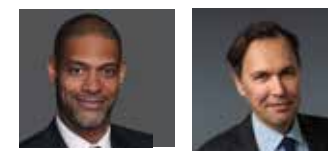
Guillaume Kuperfils

Maud Bischoff



Laurent Borey

Benjamin Homo



Julien Haure

Erwan Heurtel

Conseils juridiques

→ **Equipe** : Dirigée par Jean-Philippe Lambert et Patrick Teboul aux côtés de l'équipe Corporate, Guillaume Kuperfils, l'équipe Financement, Maud Bischoff, l'équipe Fiscalité et Structuration, Laurent Borey et Benjamin Homo, l'équipe Droit social, Julien Haure et l'équipe Immobilière, Erwan Heurtel.

→ **Dossiers publics récents** : Au cours des dix derniers mois, le cabinet est intervenu sur une dizaine de dossiers.

→ **ADN et positionnement** : L'équipe intervient principalement sur la restructuration financière d'entreprises en difficulté. Particulièrement reconnue pour son expertise dans le domaine de la restructuration financière de sociétés et la mise en place de financement de nature "distressed", ses compétences s'accompagnent d'une capacité de mener à bien les aspects contentieux d'une restructuration. Le cabinet conseille les débiteurs, actionnaires, ainsi que les créanciers et candidats repreneurs, et ce à toutes les étapes d'une restructuration. L'équipe travaille en étroite collaboration avec l'équipe du cabinet Santoni & Associés, acteur de premier plan dans le domaine du Restructuring, avec qui Mayer Brown a conclu une alliance en juillet 2022.

LPA-CGR

Contact : 136 Av. des Champs-Élysées
75008 Paris
Tel : 01 53 93 30 00



Julie Cittadini



Thomas Ehrecke



Clémence Legout

→ **Equipe** : Composée de 2 associés (Julie Cittadini, Thomas Ehrecke), 1 conseil (Clémence Legout) et 4 collaborateurs, l'équipe Difficultés des entreprises - Restructuring a adopté une approche multidisciplinaire afin d'offrir des solutions globales adaptées aux impératifs de ses clients. Elle s'appuie régulièrement sur les autres expertises du cabinet et sur ses 11 bureaux étrangers, notamment en Allemagne et en Asie.

→ **Dossiers publics récents** : L'équipe intervient aux côtés des dirigeants (notamment Remade Group - leader du marché du reconditionnement de téléphones où la responsabilité des dirigeants a été engagée par les liquidateurs au titre de l'insuffisance d'actif) ; des créanciers où encore des repreneurs (notamment la reprise en plan de cession des actifs de la société Pixium Vision - Biotech médicale - par le fonds US Priveterra ainsi que la reprise en plan de continuation avec classes de parties affectées des titres de la société Groupe Sebbin- spécialiste de la fabrication d'implants de chirurgie esthétique- par le Groupe Symatase, spécialiste mondial de dispositifs médicaux innovants).

→ **ADN et positionnement** : L'équipe accompagne les entreprises ainsi que leurs dirigeants, les investisseurs, les créanciers et les organes de la procédure, en prévention (mandat ad hoc ou conciliation), en phase transactionnelle (structuration et optimisation de la reprise totale ou partielle des actifs d'une société en difficulté) ou en phase judiciaire (procédures de sauvegarde, de redressement ou de liquidation judiciaire). Le cabinet est l'un des membres fondateurs de TMA France [Turnaround Management Association].

FRESHFIELDS BD LLP

Contact : 9 avenue de Messine
75008 Paris
Tel : 01 44 56 27 08



Guilhem Bremond



Laurent Mabilat

→ **Equipe** : L'équipe Restructuring & Insolvency dirigée par les associés Guilhem Bremond et Laurent Mabilat, comprend 4 associés et 7 collaborateurs spécialisés dans les transactions les plus complexes, souvent avec un élément transfrontalier ou inter-pratique.

→ **Dossiers publics récents** : L'équipe a participé à la plupart des restructurations majeures sur le marché français ces dernières années, y compris des rôles de premier plan sur Rally, Bourbon, Casino, AccorInvest, Ascoval, Eugene Perma, Areva, IKKS, Delsey, Mediapro Sport France, Pierre et Vacances, Comexposium.

→ **ADN et positionnement** : L'équipe est réputée pour sa capacité à gérer des situations avec des structures de bilan complexes nécessitant l'implication de plusieurs spécialités, notamment le corporate, la finance, le contentieux, la compliance et la concurrence. Ces équipes travaillent ensemble pour proposer des solutions innovantes à leur clients, que ce soit dans le cadre de restructurations extrajudiciaires (mandat ad hoc ou procédures de conciliation) ou de réorganisations judiciaires (procédures de sauvegarde ou de redressement judiciaire). L'équipe conseille notamment les débiteurs, les repreneurs, les créanciers et les actionnaires dans le cadre d'opérations de restructuration majeures sur les marchés français et européens, et assiste les investisseurs français et étrangers lors de l'acquisition de leurs actifs en difficulté.

RACINE

Contact : 40 rue de Courcelles
75008 Paris
Tel : 01 44 82 43 00



Laurent Jourdan



Antoine Diesbecq



Emmanuel Laverrière



Frédéric Broud



Sarah Usunier



Barna Eva

→ **Equipe** : L'équipe Restructuring de Racine compte 3 associés, 2 conseils et 5 collaborateurs.

→ **Dossiers publics récents** : L'équipe a pris part à la plupart des dossiers mettant en œuvre le règlement communautaire : Parmalat Eurofood, Cœur Défense, Rover, EMTEC. Elle est également intervenue dans une centaine de dossiers parmi les plus importants de la place dont Fram, Fagor Brandt, Cauval (Dunlopillo-Treca), Gad, Clestra, Guy Degrenne, Ascometal, LFoundry, Gascogne, Tilly Sabco, Presstalis, IKKS, Casino, Iziwork, Seropic, Marsaudon, Adeo/ Alice Delice.

→ **ADN et positionnement** : Très active tant en amiable qu'en judiciaire, l'équipe Restructuring de Racine s'est particulièrement distinguée par une expérience unique portant sur les restructurations industrielles d'envergure, notamment transfrontalières, et les restructurations de dettes LBO. Résolument pluridisciplinaire, l'équipe est animée par Antoine Diesbecq, Laurent Jourdan et Emmanuel Laverrière, et s'appuie sur l'ensemble des départements du cabinet. Elle intègre notamment une activité financement très en pointe (Barna Eva) et une pratique de droit social (Frédéric Broud et Sarah Usunier) également reconnue comme l'une des toutes meilleures du marché.

SIMMONS & SIMMONS

Contact : 5 Boulevard de la Madeleine,
75001 Paris
Tel : 01 53 29 16 29



Sandra Esquiva-Hesse

→ **Equipe** : Le département Restructuring & Special Situations dirigée par Sandra Esquiva-Hesse, a poursuivi son développement avec l'arrivée de deux nouveaux collaborateurs, confirmant ainsi le dynamisme de l'équipe qui s'appuie également sur une équipe pluridisciplinaire d'une trentaine d'avocats.

→ **Dossiers publics récents** : La majorité des dossiers sur lesquels l'équipe intervient récemment sont confidentiels. Elle a également pris part à des dossiers de place accompagnant notamment GAP France dans le cadre de ses récentes opérations de restructuration et cession de ses activités en France.

→ **ADN et positionnement** : L'équipe intervient aussi bien aux côtés des débiteurs que des créanciers. Elle accompagne une clientèle internationale d'investisseurs, d'entreprises (principalement mid et large cap), de dirigeants ou d'institutionnels dans leurs opérations de restructuration, prévention des difficultés et analyses de risques, procédures collectives (y compris contentieux y afférent) et traitement-acquisition de cibles en sous-performance ou situation spéciale et de leur intégration. Elle dispose d'une expérience significative en matière de transactions et contentieux multinationaux.

SQUADRA AVOCATS

Contact : 24 Rue de Prony
75017 Paris
Tel : 01 44 29 32 80



Charles Morel



Emilie Rosier

→ **Equipe** : L'équipe se compose de Charles Morel, associé en restructuring, distressed M&A et contentieux des affaires et de deux avocats collaborateurs. Charles est doté d'une expérience de 10 années dans ces domaines. L'équipe travaille en étroite collaboration avec les autres départements du cabinet, particulièrement les équipes droit social et corporate. Cette multidisciplinarité permet d'accompagner au mieux les entreprises sur tous les plans de leur restructuration tant en phase amiable que judiciaire.

→ **Dossiers publics récents** : L'équipe, arrivée au sein du cabinet Squadra en septembre 2022, a connu une forte activité au cours de ces derniers mois. Les principaux dossiers publics sur lesquels elle est intervenue en 2023 : Cartol, Defta Airax, VSD, Frichti, Titan Aviation, Griffine Enduction.

→ **ADN et positionnement** : L'équipe dispose d'une solide réputation auprès des débiteurs et des repreneurs. Elle assiste des clients français et étrangers, principalement des PME, des ETI et des sociétés cotées. Elle a également développé une clientèle d'entreprises de la tech.

WEIL GOTSHAL & MANGES

Contact : 2, rue de la Baume
75008 Paris
Tel : 01 44 21 97 97



J-D Daudier de Cassini



Anne-Sophie Noury



Céline Domenget-Morin

→ **Equipe** : Emmenée par Jean-Dominique Daudier de Cassini, Anne-Sophie Noury et Céline Domenget-Morin, elle compte 15 professionnels et s'appuie avantagement sur l'expertise des équipes private equity, corporate et financement du cabinet à Paris. L'équipe travaille également étroitement avec les équipes restructuring en Europe et aux Etats Unis.

→ **Dossiers publics récents** : Elle est mobilisée sur une soixantaine de dossiers chaque année, dont les plus importants sur le marché français : Orpea (conseil des conciliateur et administrateurs judiciaires), Casino (conseil du groupe), Technicolor Creative Solutions (conseil de BPI), Atalian (conseil des créanciers obligataires), Corsair (conseil de la société), Go Sport (conseil d'Intersport), Arc Holding (conseil de l'actionnaire), Royer (conseil de la société), Aqualung (conseil de la société).

→ **ADN et positionnement** : L'équipe intervient aux côtés des débiteurs en difficulté, leurs actionnaires, leurs créanciers ainsi que des investisseurs ou repreneurs dans le cadre de procédures de conciliation, prepack ou de procédures collectives. L'équipe se distingue grâce à sa capacité d'intervenir à la fois en amont dans le cadre de procédures amiables, de procédures collectives ou semi-collectives (sur des restructurations financières ou industrielles), ainsi que sur les aspects contentieux. L'équipe s'est renforcée en cette fin d'année avec l'arrivée de Céline Domenget Morin.

WHITE & CASE

Contact : 19 Place Vendôme
75001 Paris
Tel : 01 55 04 15 15



Saam Golshani



Raphaël Richard



Alexis Hojabr



Denise Diallo



Alicia Bali



Samir Berlat

→ **Equipe** : Saam Golshani, Alicia Bali, Alexis Hojabr, Raphaël Richard, Denise Diallo, Samir Berlat et leurs équipes. L'équipe Restructurations Financières et Entreprises en Difficulté de White & Case Paris est l'une des plus complètes du marché grâce à la pluridisciplinarité des équipes mises en place au service des clients. Elle travaille en étroite collaboration avec les équipes Private Equity / M&A, Debt finance, Social, Marchés de capitaux et Contentieux, pour traiter l'ensemble des problématiques rencontrées par les sponsors financiers, les entreprises ou émetteurs, leurs créanciers ou fonds, tant en prévention qu'en procédures collectives.

→ **Dossiers publics récents** : ORPEA, Casino, Accor Invest, Technicolor, Vallourec, Hertz, Swissport, Europcar, Comexposium, les tours Mercuriales, JJW Hotels, Solocal, Dream Yacht, Toys R US, Air Austral, Conforama, Arc Group, Antalis, Rallye, parmi les dossiers publics particulièrement significatifs, ainsi que de nombreux dossiers notamment dans les domaines des transports et de la mobilité, de la santé, des technologies et de la distribution.

→ **ADN et positionnement** : L'équipe se positionne aux côtés des investisseurs financiers (fonds PE, Hedge, fonds souverains etc.), mais également côtés sociétés et débiteurs, ou repreneurs en plan de cession ou de distressed M&A, aussi bien en prévention et amiable, qu'en procédures collectives. L'équipe a une expertise de pointe dans le cadre de restructuration de dette financière cotées ou non cotées, ainsi que dans le cadre d'opérations multi-juridictionnelles et d'envergure globale.

WILLKIE FARR & GALLAGHER

Contact : 21 Bd Malesherbes
75008 Paris
Tel : 01 53 43 45 00



Lionel Spizzichino



Batiste saint Guily

→ **Equipe** : Elle fait partie des plus actives du marché et comprend deux associés. Menée par Lionel Spizzichino et Batiste saint Guily, elle intervient aussi en M&A auprès de grands corporates. Elle travaille en étroite collaboration avec les autres pratiques du cabinet, en France et à l'international, en s'appuyant notamment sur l'expertise développée par les équipes de financement, corporate, droit boursier, droit public ainsi que concurrence.

→ **Dossiers publics récents** : Willkie Farr & Gallagher intervient sur les dossiers majeurs de la place depuis de nombreuses années, dont Orpéa, Air France KLM, Servair, La Provence, Jaccar, Vallourec, Latecoere, Aigle Azur, CGG, SAUR, Petroplus ou encore Cœur Défense. Outre les sociétés en difficulté qu'elle représente, elle compte parmi ses clients de nombreux fonds anglo-saxons.

→ **ADN et positionnement** : Tous les membres de l'équipe sont des spécialistes du retournement avec une expérience approfondie des restructurations d'entreprises en difficultés, de LBOs et de prise de contrôle par conversion de dette. L'équipe est dotée d'une expérience reconnue des renégociations de dettes complexes et des restructurations de LBOs auprès d'investisseurs anglo-saxons, d'entreprises, de leurs actionnaires et de leurs dirigeants. Le département bénéficie également de l'expérience acquise par Willkie sur le marché américain et du fort développement de son bureau de Londres, le plaçant comme un acteur majeur à même de gérer les situations de retournement les plus complexes tant en France qu'à l'international.

HOULIHAN LOKEY

Contact : 40 Rue la Pérouse
75016 Paris
Tel : 01 53 43 38 05



Laurent Benshimon

→ **Equipe** : L'équipe, qui comprend six professionnels au bureau de Paris, est dirigée par Laurent Benshimon. Elle peut s'appuyer, en tant que de besoin, sur le réseau international de Houlihan Lokey, avec notamment plus de soixante professionnels spécialisés en restructuration financière en Europe.

→ **Dossiers publics récents** : Sur les douze derniers mois, Houlihan Lokey est intervenu sur des dossiers concernant des sociétés de toutes tailles dans le cadre de procédures amiables et judiciaires. Parmi les dossiers publics sur lesquels l'équipe a été impliquée sur ces derniers mois, on peut citer Groupe Casino, Technicolor Creative Studios ou Pierre & Vacances.

→ **ADN et positionnement** : Sur le marché français, Houlihan Lokey intervient pour le compte de créanciers, de sociétés, ou d'actionnaires en structurant des solutions de restructuration financière innovantes et adaptées à chaque situation. La banque d'affaires se différencie également par sa présence à l'international avec une expertise locale et un track-record sur les principaux marchés en Europe (France, Angleterre, Allemagne, Espagne, Italie, Scandinavie), aux Etats-Unis, au Moyen-Orient et en Asie.

ROTHSCHILD & CO

Contact : 23 bis av de Messine
75008 Paris
Tel : 01 40 74 98 36



Arnaud Joubert



Vincent Danjou

→ **Equipe** : Emmenée par deux associés (Arnaud Joubert et Vincent Danjou), l'équipe est la plus importante en taille (45 professionnels sont intervenus en 2023) mais aussi la plus active sur le marché.

→ **Dossiers publics récents** : Rothschild & Co est intervenue cette année sur une vingtaine de transactions annoncées ou finalisées dont Orpéa, Casino, Atalian, Accorinvest, Buffalo Grill, Solocal, Technicolor, ... etc.

→ **ADN et positionnement** : La banque intervient aussi bien pour le compte des emprunteurs que pour les comptes des créanciers. Elle est la référence du marché et se voit confier les dossiers les plus compliqués, notamment lorsque l'emprunteur est coté, et les plus importants. L'équipe a d'ailleurs été primée sept fois au cours des huit dernières années par le Magazine des Affaires.

ODDO BHF

Contact : 12 bd de la Madeleine
75440 Paris Cedex 09
Tel : 01 44 51 82 86



Nadine Veldung



François Dalbies

→ **Equipe** : L'équipe Restructuring et Situations Spéciales est composée de Nadine Veldung et de François Dalbies. Elle est parfaitement intégrée à l'équipe Corporate Finance de ODDO BHF qui compte une trentaine de professionnels en France et en Allemagne, dont 8 Managing Directors (6 à Paris, 2 à Francfort).

→ **Dossiers publics récents** : L'équipe est intervenue sur une dizaine de dossiers en situations spéciales et Restructuring, entre autres auprès de sociétés cotées. Parmi les opérations conseillées figurent par exemple des restructurations d'obligations (Accentro, Corestate), des cessions d'actifs / distressed carve-out (Recylex) et des missions de conseil dans le cadre de restructurations financières encadrées par des procédures collectives (en cours / confidentiel).

→ **ADN et positionnement** : Grâce à son indépendance et à son ADN unique sur les marchés de capitaux, ODDO BHF est capable de structurer des transactions sur mesure pour les entreprises familiales, les sociétés cotées en bourse et les fonds de Private Equity. Elle est en mesure de conseiller tous types d'acteurs dans des situations spéciales (entreprises en situation de crise de liquidité, actionnaires, investisseurs et créanciers).

CAIRN PARTNERS

Contact : 12 Rue de Bourgogne
75007 Paris
Tel : 01 42 89 90 26



Julien Sanier



Maxence Bousquet

→ **Equipe** : Fondé en 2016 par Julien Sanier, rejoint par Maxence Bouquet en 2019, Cairn Partners est un cabinet de conseil financier spécialisé en « situation complexe » reconnu sur le marché auprès d'une large clientèle d'entreprises et d'investisseurs dans le small et midcap, dans des secteurs très variés (Distribution, chimie, énergie et environnement, immobilier, ESN...). Fort de ses trois associés (Julien Sanier, Maxence Bousquet et Adrien Caillet) et de ses 10 collaborateurs, l'équipe intervient aux côtés d'entreprises dont le chiffre d'affaires varie entre 10 et 500 millions d'euros, sur le marché Small/Mid et développe une expertise situationnelle.

→ **Dossiers publics récents** : Cairn Partners est intervenue cette année sur une quinzaine de transactions finalisées dont Pimkie, La Grande Récréée, Blive, Oxytec....

→ **ADN et positionnement** : Cairn Partners puise son originalité dans ses compétences polymorphes permettant à l'activité stressed/distressed M&A de s'appuyer sur une expertise financière de haut niveau, avec pour objectif la recherche de solutions créatives afin d'aligner les intérêts des parties prenantes, de pérenniser les activités et de retrouver de la valeur à moyen/long terme.



Adrien Caillet

ADVANCY

Contact : 42 Rue Washington
75008 Paris
Tel : 01 40 60 88 30



Eric de Bettignies



Vincent Delaeter

→ **Equipe** : Sur Paris, l'équipe restructuring est chapeauté par Eric de Bettignies, Président-fondateur, et Vincent Delaeter, associé.

→ **Dossiers publics récents** : PVCP, Lapeyre, Orpea, Casino.

→ **ADN et positionnement** : Afin d'aider les sociétés à prendre les orientations stratégiques transformantes nécessaires et à les mettre en oeuvre de manière sécurisée, nous avons dès le départ misé sur une approche différenciante, rare sur le marché, alliant à tout instant la vision stratégique, la force de l'analyse d'une approche très souvent scientifique et une très forte proximité avec nos clients avec qui nous avons développé une relation partenariale. C'est la base de la confiance qu'ils ont en nous. Dans le Retournement, dans un premier temps, nous agissons comme des médecins urgentistes de l'entreprise avec trois priorités : retrouver la confiance des milieux financiers ; faire face aux paiements des échéances en cours ; et juguler la perte de clients, de parts de marché et de collaborateurs. Pour cela, le cabinet s'appuie sur ses expertises sectorielles et des analyses chiffrées. Dans un second temps, nous travaillons sur la vision de l'entreprise à long terme afin qu'elle puisse se projeter vers l'avenir. Cette étape nécessite souvent une réorganisation en profondeur. C'est pourquoi nous accompagnons aussi les entreprises dans la mise en oeuvre opérationnelle des orientations stratégiques qui auront été définies.

THÉMIS BANQUE

Contact : 41 Av. Gambetta,
92400 Courbevoie
Tel : 01 42 99 71 00



Nicolas Mérindol



Anne Badie



Sandrine Cheval



Jean-Claude Pierre

→ **Equipe** : Nicolas Mérindol, Président du Directoire – Anne Badie, Directrice du Développement Commercial – Sandrine Cheval, Responsable Pôle Rebond et Restructuring – Jean-Claude Pierre, Responsable Financement

→ **Dossiers publics récents** : Thémis Banque se positionne comme un relais efficace des banques commerciales qui par construction, et du fait de la réglementation qui leur est imposée, ne sont pas faites pour intervenir dans les procédures judiciaires. Thémis Banque propose du sur mesure, sur chaque dossier en encadrant son intervention de garanties résistantes et en adaptant sa tarification à la qualité du risque de contrepartie. L'enjeu est de répondre à l'urgence, ne pas entraver la poursuite de l'activité en prenant au plus vite le relais des banques traditionnelles. L'essor des procédures collectives sur 2023, la multiplicité des procédures de prévention mettent à mal la relation de confiance des entreprises avec leurs banquiers, une Banque Judiciaire doit être un partenaire efficace dans ces périodes.

→ **ADN et positionnement** : Thémis Banque s'appuie sur un réseau de Délégués Régionaux au plus près des entreprises avec une présence physique sur l'ensemble du territoire national. Sa méthode est fondée sur l'écoute, la réflexion et la mise en place de solutions appropriées. Elle inscrit sa relation avec sa clientèle dans une optique de partenariat et intervient dans un périmètre juridique déterminé permettant de couvrir toute la période des difficultés de l'entreprise allant du mandat ad hoc, la conciliation, la sauvegarde, le redressement judiciaire et plan de continuation.

ALIXPARTNERS

Contact : 40-42 rue la Boétie
75008 Paris
Tel : 01 76 74 72 00



Nicolas Beaugrand



Olivier Sibenaler



Fabien Tayart de Borms

→ **Equipe** : AlixPartners compte plus de 75 consultants (dont 13 associés) Parmi ceux-ci, Nicolas Beaugrand et Fabien Tayart de Borms sont responsables de la ligne Private Equity, Olivier Sibenaler dirige l'équipe restructuring qui intervient dans tous les secteurs.

→ **Dossiers publics récents** : À Paris, le cabinet travaille sur des dossiers complexes de transformations majeures. Il accompagne historiquement Airbus (intégration de Airbus Safran Launchers, acquisition du programme Cseries/A220), Monoprix, et a travaillé avec Total ou La Redoute. Il est intervenu dans des missions très emblématiques telles que la restructuration de CGG, celle de General Electric Power, la reprise des actifs de Toys'R'Us en France, l'intégration de Quicksilver et Billabong dans Boardriders, ou l'accompagnement d'acteurs majeurs de la distribution pour leur virage numérique et le développement de nouveaux services. une soixantaine de dossiers chaque année dont 10 de taille très significatives (CGG, Doux, Toy's R us...).

→ **ADN et positionnement** : AlixPartners, qui se fait très discret dans les médias, a fêté cette année ses 18 ans en France. Elle enregistre depuis plusieurs années un taux de croissance à deux chiffres et est leader incontestée dans le métier du conseil opérationnel et des restructurations en France.

KPMG Restructuring

Contact : Tour Eqho
2 av. Gambetta 92066 La Défense
Baréma Bocoum : bbocoum@kpmg.fr
Tel : +33 1 55 68 64 06



Baréma Bocoum



Pascal Bonnet



P-Laurent Segui



Charles Durand



Stéphanie Durand



Hugo Zuccarelli

→ **Equipe** : Menées par Baréma Bocoum, les équipes de Restructuring, Turnaround & Transformation spécialisées dans le conseil opérationnel accompagnent leurs clients en Turnaround opérationnel, Transformation & Stratégie sociale, Exit planning/ disposition agent et Cash & Working Capital. Ce pilier, qui se compose d'environ 25 experts dont 2 Associés et 4 Directeurs, rayonne sur tout le territoire français. L'équipe a une approche holistique des leviers de transformation opérationnels par l'intégration des experts du Consulting (supply chain, stratégie, opérations, tech...) et s'inscrit au sein des projets du réseau KPMG International.

→ **Dossiers publics récents** : Nous intervenons aussi bien pour des grands groupes internationaux que pour des actifs détenus par des Fonds d'investissement ou des ETI/PME. En 2023, l'équipe a accompagné une trentaine de projets d'envergure.

→ **ADN et positionnement** : Ces activités ont pour objet de matérialiser le potentiel inexploité de l'entreprise en termes de création ou de restauration de valeur en fournissant un appui d'expert très opérationnel pour être le « Trusted advisor » de la Direction Générale. Notre singularité tient également à notre engagement sociétal fort en lien avec la culture et la stratégie du cabinet, devenu entreprise à mission en 2022. Pour encourager et guider vers une performance durable, KPMG a consacré 1,5 milliard de dollars d'investissement au niveau international pour accompagner les transformations de ses clients et les aider à avoir un impact positif.

ALVAREZ & MARSAL

Contact : 15 Rue de Laborde
75008 Paris
Tel : 01 44 50 01 11



Tony Alvarez III



Siham Slaoui



Thomas Marcorelles



Tarek Hosni



David Benichou



Benoît Hochet

→ **Equipe** : Alvarez & Marsal a fortement diversifié ses activités sur la dernière décennie. Le cabinet comprend 8000 personnes au niveau mondial dont plus de 1800 en Europe. Au cours de ces trois dernières années, le cabinet a connu une croissance exponentielle de ses activités en France. Ses effectifs parisiens sont passés d'une quinzaine de collaborateurs en 2018 à plus que 200 aujourd'hui, dont plus de 20 associés. Les équipes proposent une offre pluridisciplinaire qui couvre à la fois la restructuration (opérationnelle et financière), les « due diligences » (financières, opérationnelles, IT, valorisations), la transformation et le retournement d'entreprises.

→ **Dossiers publics récents** : A&M intervient sur des dossiers de transformation, d'améliorations de performances, de retournement complexes et de restructurations aussi bien pour de grands groupes au rayonnement mondial que de PME françaises sous-performantes ou sous-capitalisées.

→ **ADN et positionnement** : A&M accompagne les transformations complexes et les retournements d'entreprises en identifiant, dès les phases de due diligence, de nouveaux leviers de croissance et de rentabilité et en les mettant en œuvre. A&M dispose d'équipes pluridisciplinaires expérimentées issues du monde du conseil opérationnel, du conseil financier et de l'industrie et met à la disposition de ses clients une combinaison d'atouts unique dans son secteur : le leadership d'équipes seniors rompues aux situations difficiles, l'expertise et la culture financières, la connaissance sectorielle et la rapidité d'exécution.

BCG TRANSFORM

Contact : 24-26 Rue Saint-Dominique
75007 Paris
Tel : 01 40 17 10 10



Nicolas Kachaner



Yahya Daraaoui



Renaud Montupet



François-Régis Turc



Sanae Aouni

→ **Equipe** : Lancée en France fin 2017, l'équipe Transform de BCG menée par Yahya Daraaoui, Renaud Montupet, Nicolas Kachaner, Sanae Aouni et François Régis Turc compte désormais près de soixante-dix consultants. Au total, plus de 150 associés sont dédiés à l'activité Transform dans le monde.

→ **Dossiers publics récents** : L'équipe française continue à accompagner de nombreux gros dossiers de restructuration cette année (Vallourec, Solocal, iQera, ...), près d'une quinzaine de grands clients Corporate et une dizaine de fonds d'investissement dans le redressement de leurs filiales ou sociétés en portefeuille en difficultés. Elle est actuellement impliquée dans les plus gros dossiers de restructuration du moment.

→ **ADN et positionnement** : BCG Transform aide les dirigeants et les fonds d'investissement à piloter l'entreprise au milieu des incertitudes (notamment financières) et à réaliser des améliorations rapides de la performance quelque-soit le niveau des difficultés rencontrées : stagnation, déclin, crise, ou insolvabilité. Les équipes expérimentées de BCG Transform sont présentes sur tous les continents et notamment en France au travers de 6 partners et d'une équipe senior. BCG Transform s'appuie également sur les 95 bureaux et 30.000 salariés de BCG à travers le monde et bénéficie ainsi d'un niveau d'expertise sectoriel et fonctionnel exceptionnel permettant de maximiser l'impact de ses interventions auprès de ses clients en difficulté.

EIGHT ADVISORY

Contact : 37, rue de la Boetie
75008 Paris
Tel : 01 45 61 88 88



Florent Berckmans



William Berger



Frédéric Blache



Nicolas Cohen-Solal



Hélène Dubly



Jean Guillou



Stéphane Nénez



Luc de Saint-Sauveur



Fabrizio Bertozzi

→ **Equipe** : Le développement des équipes opérationnelles de Eight Advisory continue. Présentes dans les bureaux Européens de 8A, ces équipes atteindront près de 200 personnes en 2024. Elles travaillent depuis la définition de la stratégie de retournement jusqu'à son exécution en passant par la gestion opérationnelle pendant une crise aux côtés des équipes de Management.

→ **Dossiers publics récents** : En 2023, notre équipe pluri-disciplinaire est d'abord intervenue pour accompagner des Corporates pour traiter des sous-performances, depuis la définition du plan de retournement jusqu'à sa mise en œuvre (Solocal, Stuart...). Puis, compte tenu de la dégradation de certains marchés ou de secteurs, elle a accompagné des restructurations plus lourdes avec notamment Napaqaro (Buffalo, Courtepaille) ou 3F (Pigasse, Niel, Zouari) dans leur offre de reprise de Casino.

→ **ADN et positionnement** : Depuis sa création, les équipes de Eight Advisory ont toujours été présentes dans le retournement des entreprises. Plus que jamais, 8A dispose d'une capacité unique sur le marché de rassembler les expertises adéquates et une profondeur d'équipe inégalée. Elles interviennent depuis la définition jusqu'à la mise en œuvre du plan stratégique, tout en aidant à sécuriser les fonctions de l'entreprise qui le nécessitent.

DELOITTE

Contact : Tour Majunga, 6 Place de la
Pyramide, 92908 Paris-la-Défense Cedex
Tel : 01 40 88 28 00



Sandrine Gril-Prats



Christophe Guerner



Laurent Jehanne



Benjamin Blatge

→ **Equipe** : Les activités Transformation, Turnaround & Restructuring de Deloitte Financial Advisory, menées par Sandrine Gril-Prats (Associée), comptent 90 professionnels aguerris. Grâce à Laurent Jehanne, Managing Director, l'équipe a développé son assistance opérationnelle et financière à destination des sociétés en portefeuille de fonds et des corporate. L'activité Operating Partner, à l'attention principalement des CEO, COO, CFO et CIO est en marche. Cette activité s'appuie sur la variété de nos profils opérationnels et financiers et sur 25 collaborateurs spécialisés en IT M&A.

→ **Dossiers publics récents** : L'ensemble de l'équipe a beaucoup travaillé cette année sur des sujets d'optimisation du BFR, accompagnant notamment un acteur de 1Md€ de CA sur l'optimisation de ses processus clients et fournisseurs, des contrats au cash. Elle est intervenue en qualité de Chief Restructuring Officer dans la procédure collective de la société Korbey d'Or pendant plus de 6 mois, à l'issue d'un diagnostic financier et opérationnel qu'elle a réalisé. Enfin, elle s'est illustrée avec une mission de working capital pour la participation d'un PE majeur en France.

→ **ADN et positionnement** : Deloitte a renforcé son positionnement client avec ses offres premium : Cash-flow performance depuis le contrôle du cash à l'optimisation du BFR, CRO & Operating Partner, Transformation et Carve-out.

DIRIGEANTS & INVESTISSEURS

Contact : 6, villa Emile Bergerat
92200 Neuilly-sur-Seine
Tel : 01 41 92 02 92



Michel Maire Patrick Bordessoule Jérôme Bourgoïn Damien Douchet



Salvatore Esposito Pascal Heems Philippe Lang Stéphane Majérus



Emmanuel Pinto François Prosper Nicolas Trouche Frédéric Weishaar

→ **Equipe** : Animée par Michel Maire, l'équipe compte dix dirigeants-associés qui conduisent directement et personnellement les missions opérationnelles de direction générale confiées au cabinet. Les résultats de ces interventions sont sécurisés par une forte collégialité et un contrôle constant entre pairs. Ce mode de gouvernance est la source de la solidité du cabinet et de sa réputation.

→ **Dossiers publics récents** : En 2023, les associés de D&I sont intervenus dans une trentaine de dossiers dans de très divers secteurs d'activité. Les plus marquants sont ceux de la robotique, l'électronique, la fonderie, les énergies nouvelles, l'agroalimentaire, les objets connectés, la maintenance industrielle, etc... Pour nombre de ces sociétés, des négociations bancaires ont eu lieu que ce soit en mandat ad hoc, conciliation, ou en dehors de toute procédure.

→ **ADN et positionnement** : D&I assiste opérationnellement les entreprises sous performantes ou en crise grave. Fondé en 1988 pour conduire des missions de retournement, le cabinet est aguerri aux négociations à mener avec les créanciers aux côtés des conseils de la société. Il consacre également 50% de son activité à l'amélioration de la performance opérationnelle. Les interventions se font avec les mandataires sociaux et dirigeants en place, ou avec prise du mandat social ; les associés de D&I ont enrichi l'expérience du cabinet de plus de mille diagnostics ou missions opérationnelles, et de l'exercice de plusieurs centaines de mandats sociaux.

PROSPHERES

Contact : 141 boulevard Murat
75116 Paris
Tel : 01 46 51 45 19



Michel Ressayguier Christophe Lecarme



Grégoire Chavanne F. Rakotonjanahary



Gil Guibert Eric Foucault



Hervé Chabrierie

→ **Equipe** : Emmenée par Michel Ressayguier, l'équipe compte aujourd'hui vingt professionnels dont 7 associés.

→ **Dossiers publics récents** : L'équipe a réalisé plusieurs dizaines de missions au cours de l'exercice. Parmi les dossiers les plus importants, on peut citer Cityscoot, The Conran Shop, Olga, Terracoop, Chullanka, Medicharme, Centigon et Bolloré Thin Papers.

→ **ADN et positionnement** : Pour la douzième année consécutive, Prospères arrive en tête de notre classement dédié aux dirigeants de la transformation et de la pérennisation des entreprises. Prospères développe en son sein une expertise unique en France de transformation de la performance économique dans tous les secteurs d'activité, reconnue à la fois par les chefs d'entreprises, les fonds, les actionnaires de groupes et la plupart des syndicats qui apprécient d'avoir en face d'eux des interlocuteurs crédibles, honnêtes et avec des valeurs.

VALTUS

Contact : 15 rue de Berri
75008 Paris
Tel : 01 44 94 91 79



Thierry Grimaux



Bertrand Falcotet



Lionel Gouget

→ **Equipe** : Valtus France compte 73 professionnels, dont 17 associés, pour 76M€ de chiffre d'affaires et poursuit sa croissance à l'international. Valtus est aujourd'hui présent dans 6 pays : l'Angleterre, la Suède, la Finlande, le Danemark et l'Autriche, et intervient partout dans le monde via son réseau Valtus Alliance. Le groupe Valtus affiche désormais un chiffre d'affaires consolidé dépassant les 118M€ et compte 40 Associés. La société enregistre une croissance annuelle d'environ 25% en moyenne depuis plus de 10 ans.

→ **Dossiers publics récents** : Sur les 700 missions réalisées par Valtus sur l'année 2023, le département "Crise et Restructuring", emmené par Thierry Grimaux et Lionel Gouget, a participé à une cinquantaine de dossiers en situation de retournement. Ces interventions sont structurées autour de 3 offres : Prise de Mandats Sociaux (19 managers Présidents ou Directeurs Généraux, éventuellement repreneurs eux-mêmes), Direction Financière de crise (20 intervenants Directeurs Financiers, CRO ou Trésoriers) et Relations sociales (15 intervenants DRH) sélectionnés pour leurs compétences spécifiques au sein d'un vivier de plusieurs milliers de managers.

→ **ADN et positionnement** : Valtus est l'une des rares entreprises : dont les associés en charge ont eu des responsabilités d'Executive dans des environnements en restructuring, à intervenir à la fois en management de crise et en management de transition en situation in bonis, et à réaliser des missions nécessitant la prise de mandats sociaux.

TEXEL

Contact : 2 Rue Marguerite Boucicaut
Paris 75015



Cédric Dugardin

→ **Equipe** : Texel a été fondée par Cédric Dugardin, spécialiste du management de crise et de la restructuration des entreprises en difficulté. Dans un objectif d'agilité et d'efficacité dans ses missions, Cédric Dugardin privilégie la mise en œuvre d'une collaboration avec les équipes en place. En fonction des besoins de l'entreprise, il sait s'entourer des conseils extérieurs idoines.

→ **Dossiers publics récents** : Cédric Dugardin est Directeur général de Solocal depuis novembre 2023. De septembre 2022 à novembre 2023, il a, en tant que directeur général, accompagné le groupe Eugène Perma, entreprise emblématique de la cosmétique française, dans sa restructuration et sa cession à l'issue d'une procédure de redressement judiciaire. En 2021, Cédric Dugardin a dirigé la transformation de l'APST, premier garant français des opérateurs de voyage. En 2020, il a réussi la restructuration de Presstalis et la création puis la montée en puissance de France Messagerie qui assure la distribution de la presse en France. Cédric Dugardin a par ailleurs conduit avec succès plusieurs restructurations de premier plan, parmi lesquelles Quick, Conforama, ou encore Bourbon. Il est administrateur des groupes IKKS et Solocal.

→ **ADN et positionnement** : Au sein de chaque société où elle intervient, Texel met son expertise technique reconnue au service d'une mission principale : rétablir la confiance malgré la crise et permettre à l'entreprise d'envisager l'avenir au-delà des difficultés actuelles.

NIM EUROPE

Contact : 3 Avenue Bertie Albrecht
75008 Paris
Tel : 01 46 24 85 71



Stéphane Mellinger

Frédéric Rudondy

→ **Equipe** : L'équipe, emmenée par Stéphane Mellinger, poursuit sa croissance régulière et compte aujourd'hui 15 partners dont 6 associés. L'acquisition récente de MCG Managers complète notre expertise sur les missions complexes de transformation en situations spéciales. Conscient des spécificités des dossiers de restructuring et pour gagner en agilité et en efficacité, NIM Europe professionnalise son expertise au sein de la Practice Advisory dirigée par Frédéric Rudondy.

→ **Dossiers publics récents** : Sur les plus de 250 missions réalisées par NIM Europe l'année dernière, la practice Advisory a piloté une dizaine de dossiers de restructuring. Quatre d'entre eux ont fait l'objet de prise de mandats sociaux par des Présidents ou Directeurs Généraux. Le reste sont répartis entre des fonctions de directions opérationnelles, de directions financières, de directions RH orientées relations sociales.

→ **ADN et positionnement** : Nous accompagnons nos clients dans leurs transformations opérationnelles avec le(s) manager(s) de transition ad hoc piloté(s) par un Partner NIM Europe – véritable Operating Partner. Loin des solutions standards, nous mettons en place une organisation adaptée à chaque situation tout en suivant des processus standardisés fruits de notre expérience pour gagner du temps – facteur primordial dans le restructuring. Notre efficacité est reconnue depuis plus de 20 ans auprès de PME, ETI et grands groupes.

XPM / ALIXIO EM

*137 rue de l'Université 75007 Paris
*9 Rue de l'Échelle, 75001 Paris
Tel : 01 53 10 79 73



Patrick Puy

François Beaugrand

→ **Equipe** : Depuis 2013, le groupe Alixio a noué une alliance stratégique entre Alixio et Patrick Puy qui en assure la Direction Générale. Sous son autorité, les intervenants disposent d'une très solide expérience opérationnelle et couvrent les principales fonctions de l'entreprise : CEO, COO, DAF, DRH, Industrie. Alixio a profité de l'année 2023 pour se renforcer dans le management de crise et de transition via XPM. Cette dernière est complémentaire d'Alixio EM puisqu'elle intervient sur le Smid-Cap. Elle compte 4 associés ().

→ **Dossiers publics récents** : Patrick Puy a participé notamment au redressement des sociétés Smoby, Gate Gourmet, Team Partners, Euralcom et Vogica. Plus récemment, il a pris notamment la présidence d'Arc International, Spir, Vivarte... de son côté l'équipe d'XPM a pris une dizaine de mandats sociaux en 2023.

→ **ADN et positionnement** : Alixio EM s'est fait une spécialité des situations complexes avec une approche très opérationnelle qui lui permet d'établir le bon diagnostic, de concevoir et de mettre en œuvre le plan de restructuration (financière et sociale) et / ou de reconstruction endogène et / ou exogène (industriels, financiers). Il peut intervenir soit en prenant les mandats sociaux, ce qui est le cas pour les fonctions de Direction Générale, soit en qualité de collaborateur.



Olivier Lemal

Olivier Duffour

LE MAGAZINE DES AFFAIRES

ESPACE ABONNÉ

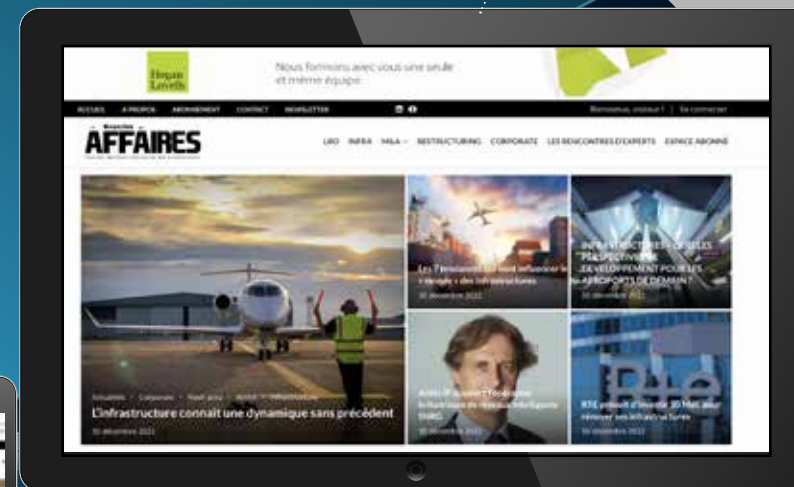
Une interface privée et sécurisée

NOUVEAU SITE INTERNET

C'est avec plaisir que nous vous informons de l'ouverture de notre nouveau site internet : www.magazinedesaffaires.com

ACCESSIBLE

Depuis n'importe quel support média que ce soit un ordinateur (portable ou fixe), une tablette ou un smartphone.



ERGONOMIE

Une navigation efficace et simple avec un design simple et épuré